



德國、瑞士 絕美14日 雪戀三峰、琉森文華東方、童話古堡

(阿聯酋航空 2024全新冬季版)





烈日退去瑞雪漸出，銀白童話氛圍逐一灑落大地，意味著歐洲最浪漫的季節即將來臨，此刻造訪以澄澈高山湖泊聞名的南德秘境、感受巴伐利亞的豪情萬種、阿爾卑斯山少女峰的柔情雅致、馬特洪峰的霸氣壯闊、品味亞爾薩斯的精緻秀麗，感受別於春秋之際的歐洲冬景，一同品味季節限定的德瑞浪漫之旅！

行程特色

走訪德國兩大觀光路線

品味浪漫

Romantic Road & Burgenstraße

安排遊覽德國最知名的羅曼蒂克大道及古堡大道，串聯其中精華景點，以童話小鎮羅騰堡為中心，薈萃海德堡、威斯教堂及新天鵝堡，帶您領略浪漫古典的中世紀日耳曼風情。



探訪亞爾薩斯區，德法百年交織地

Alsace France

法國東部知名酒鄉地區—亞爾薩斯，自古以來因優越位置及富饒物產，一直是德法兩國必爭之地，歷經多次政權轉換，使得該地區擁有獨特的文化交融之美，日耳曼的堅毅與法蘭西的柔情，在此碰撞出迷人風采！

豪華客機雙點進出，悠閒暢遊德瑞

Professional Travel Design

選用阿聯酋航空的航班優勢，雙點進出，從法蘭克福進 / 慕尼黑出，輕鬆暢遊德瑞雙國，搭配專業操作經驗所設計出的多樣化交通工具串聯，減少許多不必要的拉車時間，讓各景點的參觀時間更長更加悠閒。

Switzerland Panoramic Train



不可錯過的瑞士知名景觀火車 恣意穿梭山湖之美

黃金景觀列車、高納葛拉特登山齒軌火車、冰河列車、少女峰登山齒軌火車，以最舒適無死角的視野，悠閒欣賞瑞士最壯麗的山光水影。



親近瑞士三峰 一趟旅程 感動全覽

Matterhorn & Jungfrauoch & Mont Blanc

特別精選鄰近瑞士雙三峰(馬特洪峰、少女峰及白朗峰)登山車站的優越住宿位置，讓我們不用一早匆忙趕著山路，可用最悠閒的步伐前行即可抵達火車站，並搭配火車或纜車的登山方式，讓您輕鬆征服三大名峰。

體驗世界最新最陡「啤酒桶纜車」

Stoos Bahn Tram

於2017年底正式營運的Stoos斜坡纜車，斥資16億台幣重金打造，運用獨特啤酒桶造型車廂，透過精密纜索滾輪設計與斜度調整系統，攀上斜率高達47.7度纜索鐵路，刷新最陡纜車鐵路紀錄，堪稱纜車工程技術的一大突破，誠真旅行帶您體驗，並一同見證歷史！



誠真嚴選

兩大絕美 阿爾卑斯山城 皆入住兩晚

瑞士策馬特山城 / 完美親臨 馬特洪峰

瑞士少女峰山城 / 連綿山川 寧靜山麓

德瑞法薈萃 奢享六晚 尊爵五星旅宿

瑞士 / 少女峰山城五星渡假飯店兩晚

瑞士 / 蜜月之境 琉森湖區 頂級五星飯店

法國 / 史特拉斯堡 市中心五星飯店

德奧邊境 / 山林秘境 五星渡假飯店

德國 / 慕尼黑 市區奢華五星旅宿



琉森 湖區尊爵 文華東方 頂級五星飯店



琉森湖區 美學旅宿
文華東方 細品不凡

Luzern Lake



少女峰山城 五星飯店連泊兩晚

Jungfrau Region



少女峰山城唯一五星
浪漫山城·暖心服務





山林秘境 德奧邊境 五星渡假飯店

Berchtesgaden



Kempinski Hotel
Berchtesgaden
BAVARIAN ALPS

德奧邊境山林秘境
徜徉阿爾卑斯

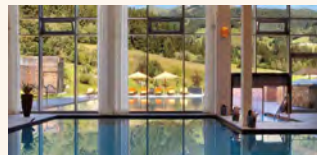
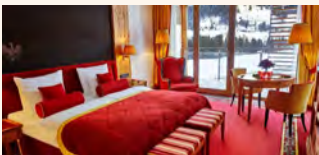


Kempinski Hotel
Das Tirol

德奧邊境山林秘境
雅致度假靜享奢華

JÖCHBERG - KITZBÜHEL ALPS

Tirol



慕尼黑 嚴選奢華五星飯店

Munich

SOFITEL
HOTELS & RESORTS

MUNICH BAYERPOST

位於慕尼黑市中心
巴伐利亞皇家郵政局改建



Hotel
Vier Jahreszeiten
Kempinski
MÜNCHEN

慕尼黑市區 絕佳位置
頂級五星 凱賓斯基



策馬特 夢宿兩晚 絕美山城

Zermatt



山城飯店 摩登時尚
策馬特知名旅宿之一



緊鄰策馬特班霍夫大街
傳統山城風華 溫馨舒適



經典傳統美饌 佐以 米其林饗宴

用心嚴選在地經典美食，搭配米其林一星精緻料理，擺脫一般傳統旅行團對於中歐餐食的刻板安排，為的就是豐富您的舌尖味蕾，不僅吃得道地，更要吃進驚喜！



米其林一星料理

Michelin One Star restaurant

特別規劃知名高級餐廳，榮獲知名米其林評鑑之一星殊榮，餐點道道選用新鮮當季食材入菜，滿滿獨具巧思的精緻料理，邀請您與名廚來場味覺饗宴。



湖區鮮嫩鱒魚料理

Königssee Trout

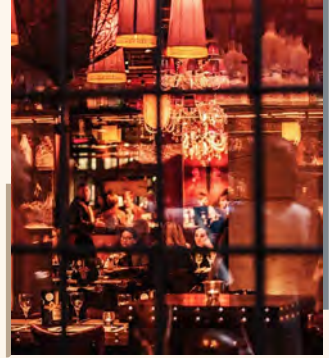
湖裡現撈的新鮮鱒魚，簡單烤製即可上桌，美味無需過度料理，新鮮現做，即是吮指鮮味關鍵。



德國烤豬腳料理

Schweinshaxe

將醃製過的豬腳烤至外皮焦香酥脆，在南德巴伐利亞州，豬腳料理深受國人所熱愛，是旅人造訪南德不可錯過的美食之一。



異國特色料理

Exotic Cuisine

有別於瑞士與德國的傳統料理，誠真旅行特別為您安排美味的異國料理，讓您的德瑞美饌之行更加令人印象深刻。



瓦萊州家常山城料理
Valais Family Dish

特有的山城料理，風乾牛肉，熱熔起司，酥煎薯餅...等，都是當地的獨有體驗。



策馬特黑面羊排料理
Black Nose Lambs

策馬特獨有的黑面綿羊，佐以獨特醬汁調理，成為策馬特最著名的佳餚。



少女峰頂景觀餐廳
Jungfraujoch

座落於3454公尺的高山餐廳，享用暖心的三道式料理，欣賞壯闊的阿萊奇冰川。



瑞士特色火鍋料理
Switzerland Fondue

瑞士高山民族餐廳，瑞士傳統風味起司鍋料理，阿爾卑斯號角聲響起，與其共享歡樂氛圍。



法式鴨胸料理
Confit de Canard

法式名菜鴨胸料理，低溫烹調至肉質細緻軟嫩，咬下一口滋味豐富，來到亞爾薩斯區不可錯過的珍饈。



巴伐利亞風味
Bavarian Traditional Food

德國啤酒、扭結麵包，德式香腸，可愛的圓形麵團，德式酸菜等巴伐利亞最傳統的風味料理，一起拿起啤酒，大喊乾杯Prost !!

多樣化的門票安排

豐富體驗 各式票券
給您最多元的旅遊體驗

- ◆ 海德堡纜車及城堡套票
- ◆ 少女峰登山(火車+纜車)套票
- ◆ 南針鋒登山套票
- ◆ 新天鵝堡門票
- ◆ 啤酒桶纜車之旅
- ◆ 國王湖遊船
- ◆ 高納葛拉特登山火車
- ◆ 黃金景觀列車(一等艙)
- ◆ 冰河列車(一等艙)





世界文化遺產

1983年 / 德國 威斯教堂

1983年 / 瑞士 古城伯恩

1988年 / 法國 史特拉斯堡

2007年 / 少女峰阿萊奇冰川





誠摯禮遇 真心款待 誠真旅行 貼心安排

- ◆ 每一團員配有一導覽耳機，讓您能兼顧聆聽領隊及導遊的說明事項與盡情地拍照，充份了解各景點的特色及概況。
- ◆ 每日提供每人一瓶礦泉水；每日午、晚西式餐各贈送一杯佐餐飲料。
- ◆ 全程使用五年內歐規大型遊覽巴士，豪華座椅，寬敞舒適。
- ◆ 專業肯定且深受好評的在地司機服務。
- ◆ 貼心包含每日進出旅館的行李運送費。
- ◆ 每人贈送一張歐洲地區網路SIM卡，讓您隨時與好友連線無國界

啟程 一趟 浪漫 之旅

Germany & Switzerland



ITINERARY

01 DAY

台灣 → 杜拜

參考航班: EK-367 台北 / 杜拜 2345 / 0540+1

今日於桃園機場集合，搭乘國際航班前往轉機點杜拜，之後續飛往德國法蘭克福，
班機於隔日中午抵達。

◎ 世界文化遺產

★ 入內參觀 (需門票)

▲ 下車拍照/入內參觀
(不需門票)

◎ 行車參觀

早餐 BREAKFAST

X

中餐 LUNCH

X

晚餐 DINNER

機上

飯店 HOTEL

機上

DAY 2

杜拜 → 法蘭克福機場 - 180km - 羅騰堡

參考航班: EK-45 杜拜 / 法蘭克福 0840 / 1245



羅騰堡

Rothenburg ob der Tauber

被譽為羅曼蒂克大道上「中世紀珍珠」的羅騰堡，是德國最具代表性的童話小鎮。一步入老城中，登上至少少有完整保存的中世紀城牆，德式經典的木質骨架結構屋舍，繽紛的粉嫩外牆，搭配古樸的紅磚屋瓦與卵石街巷，眼前所見猶如時光倒流一般，好不真實卻令人深刻著迷！

羅騰堡 市區觀光 City tour

漫步在現今仍完整保存極為稀有的中世紀城牆建築，走近▲馬克廣場上的▲市政廳、▲塔樓及▲聖喬治噴泉，霎時彷彿錯置時空一般，眼前所見如童話般地不真實，卻又令人著迷。步入▲城堡花園，您可在絕佳的視野角度再次見證古城的歷史風華，讚嘆羅曼蒂克大道上這美麗的珍珠！



REMINDER

誠真暖語：今晚安排入住於羅騰堡小鎮，您將有足夠的時間可以悠閒漫步於小鎮內，中世紀的古典銀鐵招牌商店林立，一抹童趣的泰迪熊商店、德國最具代表性的聖誕節飾品店(Kathe Wohlfahrt)、撒上糖霜粉的雪球，都能在此找到嚕！

早餐 BREAKFAST

機上

中餐 LUNCH

機上

晚餐 DINNER

德式風味料理

飯店 HOTEL

Hotel Eisenhut 4* 或
Hotel Altes Brauhaus 4* 或
Prinzhotel Rothenburg 4*

或 同級飯店



羅騰堡 - 166km - 海德堡 - 134km - 史特拉斯堡



海德堡 Heidelberg

德國最著名的城市之一，同時也是德國最古老的大學城。▲古堡大道上，最能激發詩人和畫家靈感。首先搭乘★軌道纜車登上★舊城堡參觀，在古堡內有著世界最大的★葡萄酒桶；散步導覽舊城區中的▲馬克廣場、▲聖靈教堂，依傍著內卡河畔的中古世紀▲老橋與藝術地標▲銅猴子，是大文豪歌德筆下的浪漫城市。

史特拉斯堡 Strasbourg

法國亞爾薩斯大區和下萊茵省的首府，也是歐盟理事會、歐盟議會的所在地。不同文化在此交匯，享有「歐洲十字路口」之稱。徒步參觀名列世界文化遺產的▲舊城區，經▲古騰堡廣場後印入眼簾的是由玫瑰紅砂岩建造的▲聖母院，古老的▲卡莫澤爾之屋，續往▲小法蘭西區捕捉法式風情的可愛景緻。



REMINDER

誠真暖語：

史特拉斯堡為法國東部大城，精品百貨商家林立，且商業區集中，故今日史特拉斯堡市區觀光導覽完後為方便逛街購物，晚餐敬請自理。

早餐 BREAKFAST

飯店早餐

中餐 LUNCH

中式料理八菜一湯

晚餐 DINNER

為方便購物逛街敬請自理

飯店 HOTEL

Sofitel Strasbourg Grande Île 5*
或
Maison Rouge Strasbourg 5*
或 同級飯店

DAY 4

史特拉斯堡 - 73km - 柯瑪 - 160km - 伯恩 - 75km - 格林德瓦
(少女峰山城)



科瑪 Colmar

法國東部知名酒鄉，亞爾薩斯區的絕美小鎮▲柯瑪，為宮崎駿筆下的《霍爾的移動城堡》故事背景之一，漫步遊覽▲小威尼斯區、▲海關大樓以及▲普菲斯特屋，踏上鵝卵石板路，木質骨架屋歪斜地座落在街道，古樸玲瓏的小鎮上，窗台處處可見法式的浪漫花藝布置，深刻感受到法國人對於生活的細節與品味獨到之處。



伯恩

Bern

貴為瑞士首都，伯恩舊城一直保持著古拙典雅的樣貌，哲林根公爵以此處作為自己的王國，至今仍保留著中古世紀的街道，噴泉，鐘塔，帶您參訪知名的▲天文鐘、哥德式建築▲伯恩大教堂，以及▲熊公園及▲玫瑰花園，一覽伯恩古城的美麗天際線。



格林德瓦

Grindelwald

格林德瓦又稱石森林，艾格峰北麓最美的小鎮。作為明日少女峰之行的住宿點，誠真旅行特別規劃在此連泊兩晚，方便您養足精神體力，讓您的少女峰山區之旅，悠閒且慢活，輕鬆體驗阿爾卑斯山的絕美風光。

REMINDER

誠真暖語：

格林德瓦又稱石森林，為知名BOTA山城。作為明日少女峰之行的住宿點，誠真旅行特別規劃在此連泊2晚，方便您養足精神體力，隔日輕鬆遊覽少女峰之美。

早餐 BREAKFAST

飯店早餐

中餐 LUNCH

法式鴨胸料理

晚餐 DINNER

飯店主廚推薦料理

飯店 HOTEL

Romantic Hotel
Schweizerhof Grindelwald 5*
或四星 同級飯店

(此區僅一家五星級飯店，若遇飯店滿房無法入住則改安排四星飯店並退費每人每晚1,000元。)

05

 格林德瓦 - (艾格快線纜車) - 少女峰 - (齒軌火車) - 勞德本納
 - 13km - 茵特拉根 - 20km - 格林德瓦


少女峰

JUNGFRAUJOCH

阿爾卑斯山最知名山峰之一，貴有「歐洲屋脊」美稱，將安排體驗多樣化交通工具前往少女峰山頂站，欣賞列為世界自然遺產的★阿萊奇冰川，搭乘電梯抵達位於少女峰頂的★史芬克斯觀景台，遠眺三峰的壯闊風光。



艾格快線纜車

Eiger Express

★2020年完工並投入營運的登山纜車，建於美麗的格林德瓦小鎮旁，僅需要15分鐘即可抵達艾格冰海站，從空中盡情俯瞰山谷中的壯麗風光，不僅大大的縮短上山的时间，上山旅客運輸量更是大幅增加。



少女峰登山鐵道

Jungfrauabahn

由瑞士鐵道工程師AG Zeller所設計，於1896年動工，歷時16年，至1912年通車。四分之三的路段是在冰河底下隧道岩壁裡通過，工程艱鉅。不禁令人在仰望瑞士的美景之餘，更教人讚嘆瑞士鐵路工程的偉大。



茵特拉根

Interlaken

位於圖恩湖和布里恩茲湖兩湖之間的城鎮▲茵特拉根，是一個充滿度假及商業氣息交織的地方，也是前往少女峰區域的必經之地。在此遠眺少女峰山區更別有一番風味！

REMINDER

誠真暖語：
 「少女峰景觀台」位於海拔3,571公尺高，即使豔陽高照，起風時還是會覺得冷，記得帶上帽子、耳罩等禦寒小物囉！

早餐 BREAKFAST

飯店早餐

中餐 LUNCH

少女峰頂風味料理

晚餐 DINNER

瑞士特色火鍋料理

飯店 HOTEL

Romantic Hotel
 Schweizerhof Grindelwald 5*
 或四星同級飯店

(此區僅一家五星級飯店，若遇飯店滿房無法入住則改安排四星飯店並退費每人每晚1,000元。)



格林德瓦 - 72km - 茲懷斯文 - 黃金景觀列車(一等艙) - 蒙投
- 3km - 西壩古堡 - 84km - 夏慕尼(白朗峰山城)



黃金景觀列車 Golden Pass Line

名列瑞士三大景觀列車之一的著名★黃金景觀列車，外觀摩登、內部新穎舒適，一路上穿梭於阿爾卑斯山的多處湖泊、高峰隘口，就像是一張張明信片，旅客享受絕佳的視野景觀，可隨時拿起相機擷取無邊風光。

貼心提醒：如遇黃金景觀列車一等艙客滿或調度問題，將改安排二等艙座位，並退回價差每人20瑞朗。



西壩古堡 Chillon castle

瑞士爵士樂的故鄉▲蒙投，欣賞日內瓦湖畔最著名的▲西壩古堡，緣由英國浪漫派詩人 - 拜倫所著的詩句《西壩的囚徒》而成為舉世聞名的觀光勝地。從遠處眺望，整座城堡彷彿漂浮於湖面之上，如夢似幻。

夏慕尼 Chamonix

法國知名的BOTA小鎮，法式的小鎮街道優雅地為波松冰河所圍繞，歐洲第一高峰，俯瞰著夏慕尼小鎮，一年四季吸引登山愛好者前往，我們將安排入住該小鎮，感受濃濃的法式風情。

REMINDER

誠真暖語：

明日起入住兩晚的策馬特，因禁止燃油交通工具進入，今天晚上需請團員準備兩晚的過夜包，備齊盥洗衣物及用具、隨身必用品等，以便隔天帶著簡易行李輕鬆入住。

早餐 BREAKFAST

飯店早餐

中餐 LUNCH

蕾夢湖區風味料理

晚餐 DINNER

中式料理八菜一湯

飯店 HOTEL

La Folie Douce Chamonix 4* 或
Mercure Chamonix Centre 4* 或
Alpina Eclectic Hotel Chamonix 4*
或 同級飯店

DAY 07

夏慕尼 - (高山纜車) - 南針峰之旅 - 143km - 策馬特(馬特洪峰山城)



南針峰之旅 Aiguille du Midi

欣賞歐洲第一高峰的最佳角度，非南針峰觀景台莫屬，將安排兩段★高山纜車登上海拔3777公尺的南針峰，搭乘急速上升的★高速電梯，來到海拔3842公尺的★踏入虛空觀景台，踏入全透明的觀景空間，彷彿置身雲端，白朗峰與波松冰河，就在身邊如影隨形。

策馬特 Zermatt

知名阿爾卑斯度假山城▲策馬特，海拔約1,620公尺高，全鎮禁止任何汽柴油車輛進入，在此有的只是電動車、馬車、腳踏車以及滿溢的清新氛圍，是瑞士極為少數的無菸城之一；這裡也是眺望瑞士山中之王「馬特洪峰」的最佳地點，誠真旅行特別安排入住2晚，讓您有充分的時間近距離接觸馬特洪峰的日子晨昏。



REMINDER

貼心提醒：

如遇天候問題導致南針峰高山纜車關閉，無法登上南針峰景觀台，則將改安排冰海火車前往欣賞法國境內最大的冰川景緻作為替代方案，敬請知悉。

早餐 BREAKFAST

飯店早餐

中餐 LUNCH

方便遊玩，
敬請自理

晚餐 DINNER

瓦萊州風味料理

飯店 HOTEL

Ambassador Hotel Zermatt 4* 或
Hotel Alex Zermatt 4* 或
Hotel National Zermatt 4*

或 同級飯店

08

策馬特 一日慢遊

MATTERHORN



馬特洪峰

瑞士三角巧克力 (TOBLERONE) · 其概念即來自馬特洪峰的模型，海拔4478公尺，為阿爾卑斯地區最知名的一座山峰，獨特的形狀讓旅人趨之若鶩，每日清晨陽光照射在▲馬特洪峰，呈現出金黃的馬特洪峰，令人流連忘返。

Zoom the Matterhorn 觀景台

2021年全新開幕的多媒體體驗，透過望遠鏡、3D影院、VR滑翔翼飛行，領略關於馬特洪峰的春夏秋冬，沉浸在山中之王的無限美好。

搭乘★高納葛拉特登山鐵道，從海拔1620公尺的策馬特，來到海拔3089公尺的★冰河觀景台，僅需短短30分鐘即可到達，近距離欣賞七條冰河，壯麗美景輕鬆映入眼簾。

您可自費安排前往桑納格、伯勞赫或冰川天堂等其他路線，除了可體驗不同的交通工具之外，也可一覽不同風貌的馬特洪峰。喜歡感受人文氣息的貴賓們，亦可以利用時間在小鎮恣意享受漫步與購物的樂趣。

RIFELSEE



高納葛拉特鐵道



ITINERARY

GORNERGRAT

REMINDER

誠真暖話：

今日上午隨團體登上觀景台後，除午餐自理外更將預留足夠自由活動時間，體力許可之貴賓可參酌領隊推薦之其他自費路線，或自行先行下山於小鎮上慢遊購物。

早餐 BREAKFAST

飯店早餐

中餐

方便遊玩，敬請自理

晚餐 DINNER

瓦萊州黑面羊料理

飯店 HOTEL

Ambassador Hotel Zermatt 4* 或
Hotel Alex Zermatt 4* 或
Hotel National Zermatt 4*

或 同級飯店

策馬特 - 冰河列車 - 安德馬特 - 73km - 琉森 (一等艙)



琉森 Luzern

瑞士最令人知曉的湖濱觀光城市，亦是瑞士最浪漫的城市之一，美麗的湖光山色被譽為蜜月之境，帶您一起參訪琉森地標▲卡貝爾木橋、▲獅子紀念碑、美麗令人流連忘返的▲琉森湖，阿爾卑斯山依傍於湖畔，越夜越美麗的迷人夜景，是來到琉森不可錯過的精彩片段。



安德馬特 Andermatt

瑞士中部山區小鎮 - ▲安德馬特，此地恰好處於瑞士東西向山脈和南北向山脈的匯合之處，亦為知名冰河列車的轉乘點之一。

冰河列車 Glacier Express

有著「全球最慢的特快線」美譽，該路線連結瑞士東部及南部最知名的兩個度假小鎮「聖莫里茲」及「策馬特」，跨越291座橋梁、穿越91條隧道，是瑞士最受歡迎的觀景火車。誠真為您安排策馬特至安德馬特路段，體驗 270度的★全景觀列車。

REMEMBER

貼心提醒：
如遇冰河景觀列車頭等艙調度問題，
為避免更改班次而影響行程順暢度，
將改安排二等艙座位，並退回價差
每人40瑞朗。

早餐 BREAKFAST

飯店早餐

中餐 LUNCH

米其林一星料理

晚餐 DINNER

異國風味料理

飯店 HOTEL

Mandarin Oriental Luzern 5* 或
Hotel Schweizerhof Luzern 5* 或
Grand Hotel National Luzern 5*
或 同級飯店

10
DAY

琉森 - 151km - 施圖斯 - 世界最陡「啤酒桶纜車」 - 104km - 瓦度士【列支敦斯登】 - 158km - 福森 (或新天鵝堡近郊小鎮)



施圖斯纜車(世界最斜 斜坡纜車) Stoos Bahn

被譽為世界最陡的★高山纜車，爬升的傾斜程度高達47.7度，黃黑相間的圓形纜車，貌似可愛的啤酒桶，卻有著全球首創的科技纜索，可隨著高度及坡度調整傾斜度，旅客搭乘仍然舒適平穩，特殊體驗有如高空翹翹板，抵達山城▲施圖斯，漫步於小鎮中，一覽湖光山色。



列支敦斯登 Liechtenstein

特別規劃走訪位於瑞奧兩國間的▲列支敦斯登公國，除了有機會一探這迷人小國的獨特丰采外，在行程動線上亦是非常順暢，讓您遊覽德瑞兩國的旅途中，又多增加了收集一個新國家的機會。



瓦度士 Vaduz

全世界面積第六小的國家▲列支敦斯登，位在瑞士與奧地利兩國間，為世界上僅有兩個雙重內陸國之一，以郵票和假牙等產業聞名於世。首都▲瓦度士步行街上設有▲郵政博物館，裡面展示很多歷史上發行過的郵票種類，別具特色。

REMINDER

貼心提醒：
如遇啤酒桶纜車尚未開放或維修期間之出發團體，則另安排盧森湖遊船做為替代行程，敬請知悉。

早餐 BREAKFAST

飯店早餐

中餐 LUNCH

瓦度士風味料理

晚餐 DINNER

飯店主廚推薦料理

飯店 HOTEL

Hotel Hirsch Fussen 4* 或
Hotel Schlosskrone Fussen 4* 或
Hotel Sonne Fussen 4* 或
Hotel Müller Hohenschwangau 4*
或 同級飯店

11

福森 - 4km - 新天鵝堡 - 26km - 威斯教堂 - 203km -
山林秘境五星渡假飯店

新天鵝堡

Neuschwanstein Castle

德國最具代表性的石造建築 - ★新天鵝堡，城堡為夢幻國王路德維希二世所建，以優雅身姿浮現於深山叢林，讓人彷彿進入到童話故事的夢境中。城堡前觀景平台是拍攝古堡別緻美景的絕佳位置；隨後參觀美侖美奐的城堡內部，結束後沿著山徑徒步下山，享受難得的森林浴。【貼心叮嚀：參觀城堡需走一段山林小徑，請穿著方便步行之鞋子。】

威斯教堂

Wieskirche

巴洛克式的外觀，步入▲教堂建築內部，瞬間帶來的感動與撼動絕對令您永生難忘！建築師表現出極度華麗與優雅的內裝風格，天花板的濕壁畫更是登峰造極，是巴伐利亞洛可可建築代表作，於1983年列世界文化遺產。



REMINDER

貼心提醒：

新天鵝堡屬於世界級的熱門旅遊景點，全年遊人如織，如預定期滿則改安排參觀浪漫派時期的瑰寶「高天鵝堡」做為替代之方案，敬請知悉。

早餐 BREAKFAST

飯店早餐

中餐 LUNCH

德國烤豬腳料理

晚餐 DINNER

飯店主廚推薦料理

飯店 HOTEL

Kempinski Berchtesgaden 5* 或
Kempinski Hotel Das Tirol 5*
或 同級飯店

12
DAY山林秘境五星渡假飯店 - 83km - 國王湖 - 159km -
慕尼黑 (市區觀光 + 彈性自由活動)

國王湖 Königssee

擁「德國最美麗的湖泊」美名的德南秘境，四週環繞著高聳的岩壁，如藏在深山裏的一塊翡翠，絕美的景緻、幽靜的氛圍，彷彿遺世獨立的人間天堂。搭乘★遊船深入湖區，紅洋蔥狀屋頂的▲聖巴特羅梅修道院與周圍的盎然綠意，形成一幅渾然天成的畫作，讓人流連忘返。



慕尼黑 市區觀光 Munich City Tour

舊城區內的▲瑪麗亞廣場，氣勢宏偉的▲新市政廳，鐘樓高85公尺，上午11點報時玩伴隨著音樂，重現16世紀威廉五世婚禮大典。廣場的▲聖母教堂，兩座高達99公尺的哥德式綠圓頂鐘樓是慕尼黑的象徵建築。



彈性自由活動時間 Free Time

特別將時間留給您，您可自由選擇於慕尼黑市區悠閒漫步，享受歐式風情的午後時光；亦或前往逛街血拚，於市區商業中心、馬克西米連大街挑選鍾愛的精緻名品，滿足您期待已久的購物慾望！

REMINDER

誠真暖語：

今晚入住誠真旅行嚴選的慕尼黑市中心頂級五星奢華飯店，品味非凡的奢華舒適，享受歐式奢華的美好夜晚。

早餐 BREAKFAST

飯店早餐

中餐 LUNCH

湖區鱈魚料理

晚餐 DINNER

敬請自理

飯店 HOTEL

Hotel Vier Jahreszeiten Kempinski München 5* 或
Sofitel Munich Bayerpost Hotel 5*
或 同級飯店

13

DAY

慕尼黑 - 36km - 慕尼黑機場 → 杜拜

參考航班：EK-50 慕尼黑 / 杜拜 1430 / 2325

用完豐盛的飯店早餐後，您仍有些許自由活動時間，享受早晨時光。

隨後約定時間集合，搭車前往慕尼黑機場辦理登機相關手續，準備搭機返回溫暖的家！



ITINERARY

浪漫之旅滿載而歸

早餐 BREAKFAST

飯店早餐

中餐 LUNCH

敬請自理

晚餐 DINNER

機上

飯店 HOTEL

機上

14 DAY

杜拜 → 台灣

參考航班：EK-366 杜拜 / 台北 0340 / 1535

班機於今日下午抵達台灣，結束此趟回憶滿載的

【德國、瑞士 雪戀三峰、琉森文華東方、童話古堡 絕美 14日】旅程



ITINERARY

浪漫之旅滿載而歸

早餐 BREAKFAST
機上

中餐 LUNCH
機上

晚餐 DINNER
X

飯店 HOTEL
甜蜜的家



REAL ONE TRAVEL

誠真旅行

PRECAUTIONS

行程需知

GERMANY
SWITZERLAND

1. 行程中★標示為需門票且入內參觀、▲標示為下車外觀拍照或不需門票之入內參觀、◎標示為行車參觀。
2. 團費：鑒於出發日期及飯店等級不同，團費將略有差異，確實售價請洽詢誠真旅行業務專員，或依官網公告之價格為主。
3. 團費包含項目：
 - 觀光局法定旅行團須投保之旅行業責任險「新台幣500萬+20萬意外醫療」，但未滿14歲以及年滿70歲以上的旅客，最高投保金額為新台幣200萬。
 - 來回經濟艙機票、兩地機場稅及燃油附加費
 - 行程所列之交通、入內參觀門票、餐食（自理餐除外）及兩人一室住宿
 - 台灣護照免簽證
4. 團費不包含：
 - 護照或其他旅遊證件辦理費
 - 飯店床頭小費
 - 旅客個人費用：例如國內機場接駁、行李超重費、傷病醫療費、飯店房間或設施損毀賠償費、行程外自由活動所產生之消費.....等。
5. 報名後即可保留團位，並請於三日內繳交訂金，訂金每席：40,000元，如遇團體額滿或限期開票，請於隔日繳交訂金，始完成報名手續。
6. 當您繳付訂金即表示旅遊契約產生效力，本公司將依各協力商之要求，為您預付此趟旅程的旅館、餐廳或機票等費用。若您因故取消，本公司將依「國外旅遊定型化契約書」之相關條款或估算已實付的費用，向您收取超支費用或退回剩餘訂金。多數外籍航空公司一經開立機票，旅客需付全額票款，且不接受調整名單。（旅客若因懷孕、生病、意外受傷等因素取消機票，航空公司皆無法退款）。
7. 不同國家有程度高低的旅遊風險，為考量旅客自身旅遊安全並顧及同團其它團員的旅遊權益，若有慢性疾病、年滿70歲以上、行動不便等狀況，請主動告知，且需有家人或友人同行，方可接受報名。如未告知身體特殊狀況以致無法成行或衍生其他問題，旅客需自行負責。



REAL ONE TRAVEL

誠真旅行

PRECAUTIONS

行程需知

GERMANY
SWITZERLAND

- 團費報價以雙人房（2人一室）為主，歡迎結伴參加。若單人報名，須付擔全程單人房差額。原則上誠真旅行會協助安排同性團友共用一室，若順利調整，則免收單人房差額。
- 單人房加價：請洽詢業務。單人房加價係指「單人指定入住一間單人房之房價差」，而不是付房價差即入住雙人房型，單人房為一人使用空間，通常較雙人房小。
- 飯店的團體房無法指定連通房、同行親友指定住在同樓層或鄰近房間，誠真旅行會向飯店提出您的需求，但無法保證飯店一定會提供，敬請見諒。
- 飯店建築常遇房間規格差異，或飯店善意升等造成房間大小不一，此非本公司所能掌控，亦無差別待遇，敬請旅客諒察。
- 旅行社出團之機位為團體機位，領隊僅能依照航空公司所給予的位子進行調整，並不能保證親友一定會坐在一起或皆有走道位，敬請見諒。
- 當地餐食口味偏重，葷食多肉，素食選擇性低，請於報名時提供特殊餐食需求。恕無法指定餐食，僅能根據過敏及特殊飲食禁忌替換可能選項。不吃肉食之貴賓部份餐食會以素食替代，無法保證一定有海鮮可替代提供，敬請見諒。
- 依當地消防法規定，小孩（一般是指12歲以下）須有床位，且部分飯店只接受小孩才能加床，不接受三位大人（12歲以上）同房；若三位大人要同房，則幾乎無法訂到標準的三人房，會以標準雙人房加一單人床（多為行軍床或沙發床）方式安排，且飯店房間室內空間不若東南亞地區寬敞，可能將影響室內的活動空間，建議避免三人同房。
- 因環保及氣候特性冬季寒冷時間較長，夏季炎熱時間較短，且夏季日夜溫差大夜晚涼爽，因此部份飯店房間僅設置冬天必備之暖氣設備，並無冷氣設備，敬請諒察。
- 本行程視飯店及航空公司之確認及當地節慶保有調整之權利，若遇商展或節慶，將會尋找同等級替代飯店及住宿點，敬請包涵，行程 / 航班 / 飯店 / 餐食以「行前說明會」書冊所列資料為準。
- 最低組團人數：16（含）人。如低於15（含）人，誠真旅行保有最後出團之決定權。本公司將派持有合格領隊執照之領隊全程隨團服務。
- 其它未盡事項請依照「國外旅遊定型化契約書」之相關條款規定，及誠真旅行官網說明。



REAL ONE TRAVEL

誠真旅行

PAPERWORK

所需證件

GERMANY
SWITZERLAND

1. 報名時需準備下列資料：
 - 旅客基本資料表
 - 護照正本 (護照正本請簽名，自旅程返回入境台灣日起須有六個月以上之效期，3頁以上空白頁) 或護照影本者需另簽「護照自帶切結書」
 - 訂金傳真刷卡確認單
2. 台灣護照享前往歐洲申根區域每半年累計停留不超過90天之免簽證待遇，若持有非台灣護照，請提前與業務確認是否有不同規範。
3. 完成報名與相關護照證件繳交後，務必至團體出發前維持資料一致，以利處理團體保險與申請部份國家之簽證事宜，避免資料變更異動造成旅程無法順利進行，懇請知悉。
4. 無護照、護照頁數不足、效期不足、過期者或護照汙損 (包含髒污、封面與內頁分離、局部破裂、蓋有非出入境之印章等)，蓋有爭議國家之入出境章以及相貌 / 姓名變更與護照照片不符變更等...旅客有義務自行檢查審核，上述說明如有疑問請來電洽詢。

INSTRUCTIONS

其他說明

GERMANY
SWITZERLAND

贈送項目

- 耳機導覽服務
- 歐盟要求之旅遊綜合保險 (3萬歐元傷害醫療 + 旅遊不便險)
- 西式餐包含之飲料
- 歐洲地區上網SIM卡
- 歐規圓孔轉接插頭
- 行李束帶
- 領隊服務費

誠真旅行

貼心安排

讓貴賓的每一趟旅程都能玩得開心，盡興而歸！



歐洲旅遊優惠



【早鳥 ✈️ 優惠】

提早規劃報名 | 出國值得期待

- 三個月前 / 優惠 **5000** 元
- 二個月前 / 優惠 **4000** 元
- 一個月前 / 優惠 **3000** 元

【揪團 👯 優惠】

招朋引伴同遊 | 揪團共享優惠

渡假貴賓 6人優惠 **1000** 元/人 / 10人 **2000** 元/人

蜜月貴賓 3對新人揪團優惠 **1000** 元/人
 5對新人揪團優惠 **2000** 元/人

每梯次最多 8 對額滿

【誠愛 💍 蜜月】

蜜月旅行點滴 | 規劃首選誠真

A 蜜月新人憑 **一年內** 喜帖 / 謝卡正本，享有 **蜜月好禮** / 對

B 60 天前論壇發揪團文，單篇優惠 **500** / 人

最多優惠兩篇 = 1000 元 / 人

論壇範例：非常婚禮 . Wedding Day . My Wedding . Mobile01 . PTT 等
 請提供連結以利審核，請勿使用截圖。

【老客戶 ☆ VIP】

旅行再次誠真 | 竭誠為您安排

老客戶 VIP 參團優惠 1000 / 人

老客戶 VIP 介紹或同組報名的團員
 優惠 **500** / 人

【企業 🤝 優惠】

誠真特約企業 | 誠摯邀您旅行

凡與誠真旅行簽訂**特約企業**

憑**名片 / 識別證** 參團本人
 優惠 **1000** / 人



旅遊小札

BE
YOUR
REAL
ONE





旅遊小札

BE
YOUR
REAL
ONE





誠真旅行
REAL ONE TRAVEL

REAL ONE MAP

