



REAL ONE TRAVEL

誠真旅行



德國、瑞士 浪漫14日

絢麗三峰、秘境國王湖、童話新天鵝堡

(阿聯酋航空 2026年 夏季版)



誠真旅行

REAL ONE TRAVEL

T. 02-2509-8567 F. 02-2509-8577 104 台北市中山區天祥路 59 號 6F

6F, No. 59, Tianxiang Rd., Zhongshan Dist., Taipei City 104, Taiwan.



每當春神來臨，大地暖身，過了一季蕭瑟寒冬，總令人特別渴望擁抱大自然。如您已見慣水墨畫般的東方山水風情，不妨趁著遊歐的最佳季節來臨之際，造訪以澄澈高山湖泊聞名的南德秘境、感受巴伐利亞的豪情萬種、阿爾卑斯山少女峰的柔情雅致、馬特洪峰的霸氣壯闊、品味亞爾薩斯的精緻秀麗，一同珍藏別於以往的德瑞浪漫之旅！

行程特色



走訪德國兩大觀光路線

品味浪漫

Romantic Road & Burgenstraße

安排遊覽德國最知名的羅曼蒂克大道及古堡大道，串聯其中精華景點，以童話小鎮羅騰堡為中心，薈萃海德堡及新天鵝堡，帶您領略浪漫古典的中世紀日耳曼風情。



探訪亞爾薩斯區，德法百年交織地

Alsace area in France

法國東部知名酒鄉地區—亞爾薩斯，自古以來因優越位置及富饒物產，一直是德法兩國必爭之地，歷經多次政權轉換，使得該地區擁有獨特的文化交融之美，日耳曼的堅毅與法蘭西的柔情，在此碰撞出迷人風采！



豪華客機雙點進出，悠閒暢遊德瑞

Professional Travel Design

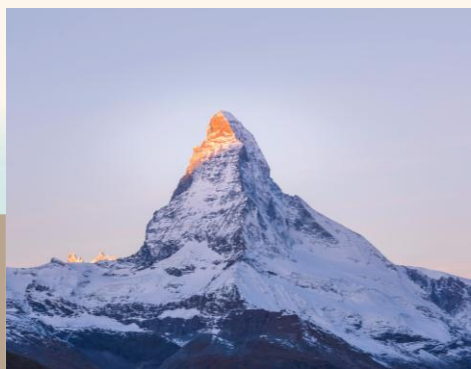
選用阿聯酋航空的航班優勢，雙點進出，從法蘭克福進 / 慕尼黑出，輕鬆暢遊德瑞雙國，搭配專業操作經驗所設計出的多樣化交通工具串聯，減少許多不必要的拉車時間，讓各景點的參觀時間更長更加悠閒。

Switzerland Panoramic Train & Amazing Sunrise Scape



不可錯過的瑞士知名景觀火車 恣意穿梭山湖之美

少女峰登山齒軌火車、黃金景觀列車、高納葛拉特登山齒軌火車及冰河列車，以最舒適無死角的視野，悠閒地欣賞瑞士壯麗的山光水影。



親近瑞士三峰 一趟旅程 感動全覽

Matterhorn & Jungfrauoch & Mont Blanc

特別精選鄰近瑞士三峰（馬特洪峰、少女峰及白朗峰）登山車站的優越住宿位置，讓我們不用一早匆忙趕著山路，可用最悠閒的步伐前行即可抵達火車站，並搭配火車或纜車的登山方式，讓您輕鬆征服三大名峰。

策馬特日出奇景 | 馬特洪峰一點紅

Matterhorn Amazing Sunrise

精心保留足夠時間在策馬特地區，您可盡情享受瑞士無煙城的山光水色，並且有較高的機率遇見世界級的奇景「馬特洪峰黃金日出」，當萬里無雲的早晨，陽光灑落出來時，山頂將被其漸漸渲染成金黃色澤，那令人屏息的瞬間無比驚艷，更是被列為人生必看的日出清單之一！



誠 真 嚴 選

兩大絕美 阿爾卑斯山區 皆入住兩晚

瑞士策馬特地區 / 完美親臨 馬特洪峰

瑞士少女峰地區 / 連綿山川 寧靜山麓

奢享六晚 尊爵五星旅宿

瑞士 / 少女峰地區 五星度假飯店兩晚

瑞士 / 蜜月之境 琉森湖區五星奢華飯店

德奧邊境 / 山林秘境 五星度假飯店

德國 / 慕尼黑 市中心嚴選五星飯店

法國 / 史特拉斯堡 老城中心五星飯店

德法薈萃 仙境小鎮住宿

法國 / 白朗峰鄰近小鎮 法式風情

德國 / 新天鵝堡 周邊小鎮

少女峰地區 五星飯店住宿兩晚



少女峰地區 五星度假飯店
浪漫山城，暖心服務





琉森 湖區質感五星飯店

Lucerne Lake

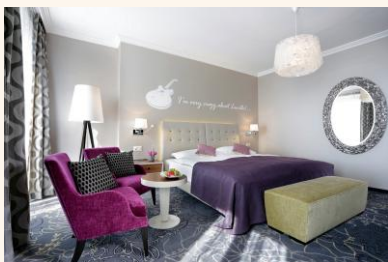


琉森湖區 美學旅宿
文華東方 細品不凡



Empathy & Excellence
HOTEL ★ ★ ★ ★ ★ LUZERN
SCHWEIZERHOF

琉森湖區 奢華五星
百年傳奇 品味嚴選





山林秘境 德奧邊境 五星度假飯店

Berchtesgaden



Kempinski Hotel
Berchtesgaden

BAVARIAN ALPS

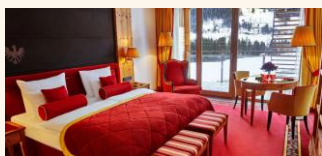
坐擁群山 典雅卓越
徜徉阿爾卑斯



Kempinski Hotel
Das Tirol

JOCHBERG - KITZBÜHEL ALPS

德奧邊境山林秘境
雅致度假靜享奢華



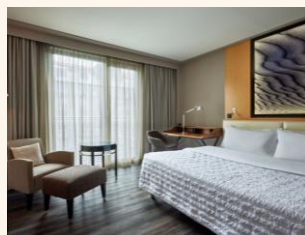
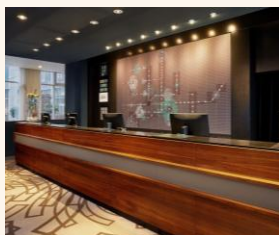
Tirol

慕尼黑 市區嚴選五星飯店

Munich

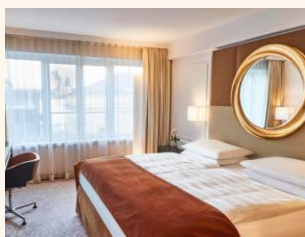
Le MERIDIEN
MUNICH

慕尼黑市區 絕佳位置
國際五星 艾美飯店



Hotel
Vier Jahreszeiten
Kempinski
MÜNCHEN

慕尼黑市區 絕佳位置
頂級五星 凱賓斯基

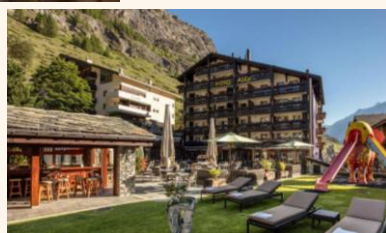


策馬特 入住兩晚 山城四星飯店

Zermatt



馬特洪峰 無煙小鎮
必訪山城 壯闊之境



新天鵝堡 周邊鄰近小鎮

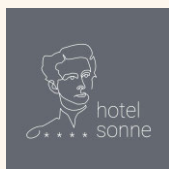
Neuschwanstein Castle Region



新天鵝堡 絕美小鎮
浪漫山城 童話之境



HOTEL HIRSCH
Das Hotel an der Romantischen Straße



HOTEL SCHLOSSKRONE
★★★★ SUPERIOR
KONFITOREN KURCAFE RESTAURANTS

MÜLLER
Hohenschwangau



經典傳統美饌 佐以 米其林饗宴

用心嚴選在地經典美食，搭配米其林一星精緻料理，擺脫一般傳統旅行團對於中歐餐食的刻板安排，為的就是豐富您的舌尖味蕾，不僅吃得道地，更要吃進驚喜！



米其林一星料理

Michelin One Star restaurant

特別規劃知名高級餐廳，榮獲知名米其林評鑑之一星殊榮，餐點道道選用新鮮當季食材入菜，滿滿獨具巧思的精緻料理，邀請您與名廚來場味覺饗宴。



湖區鮮嫩鱒魚料理

Königssee Trout

湖裡現撈的新鮮鱒魚，簡單烤製即可上桌，美味無需過度料理，新鮮現做，即是吮指鮮味關鍵。



德國烤豬腳料理

Schweinshaxe

將醃製過的豬腳烤至外皮焦香酥脆，在德國南部巴伐利亞州，豬腳料理深受國人所熱愛，是旅人造訪德南不可錯過的經典美食之一。



異國特色料理

Exotic Cuisine

有別於瑞士與德國的傳統料理，誠真旅行特別為您安排美味的異國料理，讓您的德瑞美饌之行更加令人印象深刻。



瓦萊州家常山城料理

Valais Family Dish

特有的山城料理，風乾牛肉，熱熔起司，酥煎薯餅等，都是當地的獨有體驗。



策馬特黑面羊排料理

Black Nose Lambs

策馬特獨有的黑面綿羊，佐以獨特醬汁調理，成為策馬特最著名的佳餚。



少女峰頂景觀餐廳

Jungfraujoeh

座落於3454公尺的高山餐廳，享用暖心的三道式料理，欣賞壯闊的阿萊奇冰川。



瑞士特色火鍋料理

Switzerland Fondue

瑞士高山民族餐廳，瑞士傳統風味起司火鍋料理，阿爾卑斯號角聲聲響起，與其共享歡樂氛圍。



亞爾薩斯風味料理

Alsace Cuisine

法式名菜料理，主廚烹調至肉質細緻軟嫩，咬下一口滋味豐富，來到亞爾薩斯區不可錯過的珍饈。



巴伐利亞風味

Bavarian Traditional Food

德國啤酒、扭結麵包，德式香腸，可愛的圓形麵團，德式酸菜等巴伐利亞最傳統的風味料理，一起拿起啤酒，大喊乾杯 Prost !!

多樣化門票安排

豐富體驗 各式票券

海德堡纜車及城堡套票

少女峰登山 (火車+纜車) 套票

黃金景觀列車 (一等艙)

南針峰登山纜車票

高納葛拉特登山火車

冰河列車 (一等艙)

琉森湖遊船

新天鵝堡門票

國王湖遊船

給您最多元的旅遊體驗





世界文化遺產

04

1983年 / 瑞士 古城伯恩

1988年 / 法國 史特拉斯堡

2001年 / 少女峰阿萊奇冰川

2025年 / 德國 新天鵝堡



UNESCO World Heritage Sites



誠摯禮遇 真心款待 誠真旅行 貼心安排

- ◆ 每一團員配有一導覽耳機，讓您能兼顧聆聽領隊及導遊的說明事項、與盡情地拍照，充份了解各景點的特色及概況。
- ◆ 每日提供每人一瓶礦泉水 / 每日午、晚西式餐各贈送一杯佐餐飲料。
- ◆ 全程使用五年內歐規大型遊覽巴士，豪華座椅，寬敞舒適。
- ◆ 專業肯定且深受好評的在地司機服務。
- ◆ 貼心包含每日每人一件進出旅館的大行李運送費。
- ◆ 每人贈送一張歐洲地區網路SIM卡，讓您隨時與好友連線無國界。



啟程一趟浪漫之旅



Germany & Switzerland



ITINERARY

01

台灣 → 杜拜

參考航班 EK-367 台北 / 杜拜 2305 / 0435+1

今日於桃園國際機場集合，搭乘國際航班前往杜拜後，轉機續飛至德國法蘭克福，班機於隔日抵達。

◎ 世界文化遺產

★ 入內參觀（需門票）

▲ 下車拍照/入內參觀
（不需門票）

◎ 行車參觀

早餐 BREAKFAST

X

中餐 LUNCH

X

晚餐 DINNER

機上套餐

飯店 HOTEL

夜宿機上

參考航班

EK-45 杜拜 / 法蘭克福 0825 / 1315

DAY 2

杜拜 → 法蘭克福機場 - 180km - 羅騰堡



羅騰堡

Rothenburg ob der Tauber

被譽為羅曼蒂克大道上「中世紀珍珠」的羅騰堡，是德國最具代表性的童話小鎮。一步入老城中，登上至少有完整保存的中世紀城牆，德式經典的木質骨架結構屋舍，繽紛的粉嫩外牆，搭配古樸的紅磚屋瓦與卵石街巷，眼前所見猶如時光倒流一般，好不真實卻令人深刻著迷！

羅騰堡 市區觀光

City Tour

漫步在今仍完整保存極為稀有的中世紀城牆建築，走近▲馬克廣場上的▲市政廳、▲塔樓及▲聖喬治噴泉，霎時彷彿錯置時空一般，眼前所見如童話般地不真實。步入▲城堡花園，您可在絕佳的視野角度再次見證古城的歷史風華，讚嘆羅曼蒂克大道上這美麗的珍珠！



REMINDER

誠真暖語：今晚安排入住於羅騰堡，您可在入住後於小鎮內輕鬆漫步，體驗中世紀街巷的迷人風情。層疊的木架老屋、中世紀的古典銅鐵招牌林立，彷彿走進故事書的場景。

早餐 BREAKFAST

機上套餐

中餐 LUNCH

機上套餐

晚餐 DINNER

德式風味料理

飯店 HOTEL

Tilman Riemenschneider 4* 或
Hotel Altes Brauhaus 4* 或
Hotel Eisenhut 4* 或
Prinzhotel Rothenburg 4*

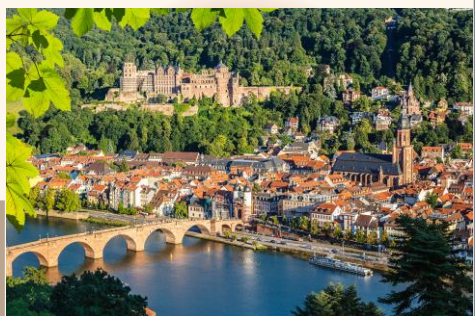
或 同級飯店

◆ 貼心提醒：

明日入住史特拉斯堡，因大型車輛無法進入市區，今天晚上需請團員準備一晚的過夜包，備齊盥洗衣物及用具、隨身必用品等，以便隔天帶著簡易行李輕鬆入住，敬請知悉。

03

羅騰堡 - 166km - 海德堡 - 134km - 史特拉斯堡



海德堡

Heidelberg

德國最著名的城市之一，同時也是德國最古老的大學城。▲古堡大道上，最能激發詩人和畫家靈感。首先搭乘★軌道纜車登上★舊城堡參觀，在古堡內有著世界最大的★葡萄酒桶；散步導覽舊城區中的▲馬克廣場、★聖靈教堂，依傍著內卡河畔的中古世紀▲老橋與藝術地標▲銅猴子，是大文豪歌德筆下的浪漫城市。

史特拉斯堡

Strasbourg

法國亞爾薩斯大區和下萊茵省的首府，也是歐盟理事會、歐盟議會的所在地。不同文化在此交匯，享有「歐洲十字路口」之稱。徒步參觀名列世界文化遺產的▲舊城區，經▲古騰堡廣場後印入眼簾的是由玫瑰紅砂岩建造的▲聖母院，古老的▲卡莫澤爾之屋，續往▲小法蘭西區捕捉法式風情的可愛景緻。



REMINDER

誠真暖語：史特拉斯堡為法國東部大區、亞爾薩斯省首府，舊城區內精品百貨商家林立，且商業區皆集中於此，故今日史特拉斯堡市區觀光導覽完後為方便自由活動，晚餐敬請自理。

早餐 BREAKFAST

飯店早餐

中餐 LUNCH

中式料理八菜一湯

晚餐 DINNER

方便自由活動，敬請自理

飯店 HOTEL

Maison Rouge Strasbourg Hotel & Spa, Autograph Collection 5* 或 Sofitel Strasbourg Grande Île 5

或 四星同級

(市中心因五星飯店數稀少，若遇飯店滿房或休息無法入住，則改安排四星飯店，並退費每人每晚新台幣1,000元。)

DAY 4

史特拉斯堡 - 73km - 柯瑪 - 160km - 伯恩 - 75km - 少女峰地區



柯瑪

Colmar

法國東部知名酒鄉，亞爾薩斯絕美小鎮▲柯瑪，為宮崎駿筆下的《霍爾的移動城堡》故事背景之一，漫步遊覽▲小威尼斯區、▲海關大樓以及▲普菲斯特屋，踏上鵝卵石板路，木質骨架屋歪斜地座落在街道，古樸玲瓏的小鎮上，窗台處處可見法式的浪漫花藝布置，深刻感受到法國人對於生活的細節與品味獨到之處。



伯 恩

Bern

貴為瑞士首都，伯恩舊城一直保持著古拙典雅的樣貌，哲林根公爵以此處作為自己的王國，至今仍保留著中古世紀的街道、噴泉與鐘塔；帶您參訪知名的▲天文鐘、哥德式建築▲伯恩大教堂，以及▲熊公園，一覽伯恩古城的美麗景致。



少女峰地區

Jungfrau Region

壯麗的少女峰，高聳的艾格峰，雄偉的僧侶峰，是阿爾卑斯山在瑞士最知名的地區，少女峰山城周邊，有正對艾格峰垂直山壁，有歐洲合掌村之稱的岩石森林-格林德瓦，亦有面對少女峰，建於懸崖旁的無車小鎮-文根，誠真堅持入住兩晚，讓棋羅星布的夜空伴您入眠。



REMINDER

誠真暖語：格林德瓦又稱岩石森林，更曾被獲選為知名BOTA山城。誠真旅行特別規劃在少女峰地區入住2晚，方便您養足精神體力，隔日輕鬆遊覽少女峰之美。

早 餐 BREAKFAST

飯店早餐

中 餐 LUNCH

亞爾薩斯風味料理

晚 餐 DINNER

瑞士特色火鍋料理

飯 店 HOTEL

Romantic Hotel
Schweizerhof Grindelwald 5* 或
BEATUS Wellness & Spa-Hotel 5*
或 少女峰地區四星同級飯店

(因此區五星級飯店數量稀少，若遇飯店滿房無法入住則改安排四星飯店並退費每人每晚1,000元。)

05

少女峰地區 一日慢遊



少女峰

Jungfrauoch

阿爾卑斯山最知名山峰之一，貴有「歐洲屋脊」美稱，將安排體驗多樣化交通工具前往少女峰山頂站，欣賞列為世界自然遺產的★阿萊奇冰川，搭乘電梯抵達位於少女峰頂的★史芬克斯觀景台，遠眺三峰的壯闊風光。



艾格快線纜車

Eiger Express

★2020年完工並投入營運的登山纜車，建於美麗的格林德瓦小鎮旁，僅需要15分鐘即可抵達艾格冰海站，從空中盡情俯瞰山谷中的壯麗風光，不僅大大的縮短上山的時間，上山旅客運輸量更是大幅增加。



少女峰登山鐵道

Jungfraubahn

由瑞士鐵道工程師AG Zeller所設計，於1896年動工，歷時16年，至1912年通車。四分之三的路段是在冰河底下隧道岩壁裡通過，工程艱鉅。不禁令人在仰望瑞士的美景之餘，更教人讚嘆瑞士鐵路工程的偉大。



茵特拉根

Interlaken

位於圖恩湖和布里恩茲湖兩湖之間的城鎮▲茵特拉根，是一個充滿度假及商業氣息交織的地方，也是前往少女峰區域的必經之地。在此遠眺少女峰山區更別有一番風味！



REMINDER

誠真暖語：「少女峰景觀台」位於海拔3,571公尺高，山上氣候多變，即使艳阳高照，起風時還是會覺得冷，記得帶上毛帽、耳罩、手套等禦寒小物上山喔！

早餐 BREAKFAST

飯店早餐

中餐 LUNCH

少女峰頂風味料理

晚餐 DINNER

瑞士風味料理

飯店 HOTEL

Romantic Hotel
Schweizerhof Grindelwald 5* 或
BEATUS Wellness & Spa-Hotel 5*
或 少女峰地區四星同級飯店

(因此區五星級飯店數量稀少，若遇飯店滿房無法入住則改安排四星飯店並退費每人每晚1,000元。)

DAY 6

少女峰地區 - 72km - 茲懷斯文 - 黃金景觀列車(一等艙) - 蒙投
- 3km - 西壩古堡 - 84km - 白朗峰鄰近小鎮



黃金景觀列車 Golden Pass Line

名列瑞士三大景觀列車之一的著名★黃金景觀列車，一路上穿梭於阿爾卑斯山的多處湖泊、高山隘口，就像是一張張明信片，旅客享受絕佳的視野景觀，可隨時拿起相機擷取無邊風光。

◆貼心提醒：如遇黃金景觀列車一等艙客滿或調度問題，將改安排二等艙座位，並退回價差每人20瑞郎。



西壩古堡

Chillon Castle

瑞士爵士樂的故鄉▲蒙投，欣賞日內瓦湖畔最著名的▲西壩古堡，緣由英國浪漫派詩人-拜倫所著的詩句《西壩的囚徒》而成為舉世聞名的觀光勝地。從遠處眺望，整座城堡彷彿漂浮於湖面之上，如夢似幻。



夏慕尼

Chamonix

法國阿爾卑斯的知名小鎮，法式街道優雅地為波松冰河所圍繞，歐洲第一高峰，俯瞰著夏慕尼小鎮，一年四季吸引登山愛好者前往，感受濃濃的法式風情。



REMINDER

誠真暖語：明日入住兩晚的策馬特，因禁止燃油交通工具進入，今天晚上需請團員準備兩晚的過夜包，備齊盥洗衣物及用具、隨身必用品等，以便隔天帶著簡易行李輕鬆入住。

早餐 BREAKFAST

飯店早餐

中餐 LUNCH

蕾夢湖區風味料理

晚餐 DINNER

中式料理八菜一湯

飯店 HOTEL

La Folie Douce Chamonix 4* 或
Lykke Hôtel & Spa Chamonix 4* 或
Alpina Eclectic Hotel Chamonix 4* 或
Novotel Megeve Mont-Blanc 4* 或
Saint Gervais Hotel & Spa 4* 或
Excelsior Hôtel & Spa 4*

或 同級飯店

07

白朗峰鄰近小鎮 - (高山纜車) - 南針峰之旅 - 143km - 策馬特 (或策馬特鄰近小鎮)



南針峰之旅

Aiguille du Midi

欣賞歐洲第一高峰的最佳角度，非南針峰觀景台莫屬，將安排兩段★高山纜車登上海拔3777公尺的南針峰，搭乘急速上升的★高速電梯，來到海拔3842公尺的★踏入虛空觀景台，踏入全透明的觀景空間，彷彿置身雲端，白朗峰與波松冰河，就在身邊如影隨形。

◆貼心提醒：
因官方規定，年齡五歲以下之孩童恕無法搭乘纜車，將現場退還60歐元/人，敬請知悉。

策馬特

Zermatt

知名阿爾卑斯度假山城▲策馬特，海拔約1,620公尺高，全鎮禁止任何汽柴油車輛進入，在此有的只是電動車、馬車、腳踏車以及滿溢的清新氛圍，是瑞士極為少數的無菸城之一；這裡也是眺望瑞士山中之王「馬特洪峰」的最佳地點，讓您有充分的時間近距離接觸馬特洪峰的日夜晨昏。



◆貼心提醒：如遇鎮上飯店客滿則優先安排團體拆住鎮上四星飯店；如鎮上飯店客滿則次安排鄰近小鎮替代，敬請諒察。



REMINDER

誠真暖語：如遇天候問題導致南針峰高山纜車關閉，無法登上南針峰景觀台，則將改安排冰海火車前往欣賞法國境內最大的冰川景緻作為替代方案，敬請知悉。

早餐 BREAKFAST

飯店早餐

中餐 LUNCH

方便彈性遊覽，
敬請自理

晚餐 DINNER

瓦萊州風味料理

飯店 HOTEL

Ambassador Hotel Zermatt 4* 或
Hotel Alex Zermatt 4* 或
Hotel National Zermatt 4* 或
Le Mirabeau Resort & Spa 4* 或
Hotel Alpen Resort & SPA 4* 或
BEAUSITE Zermatt 4*

或 同級飯店

DAY 8

策馬特 一日慢遊

MATTERHORN



馬特洪峰

瑞士三角巧克力 (TOBLERONE) 其概念即來自馬特洪峰的模型，海拔4478公尺，為阿爾卑斯地區最知名的一座山峰，獨特的形狀讓旅人趨之若鶩，每日清晨陽光照射在▲馬特洪峰，呈現出金黃的馬特洪峰，令人流連忘返。

Zoom the Matterhorn 觀景台

2021年全新開幕的▲多媒體體驗，透過望遠鏡、3D影院、VR滑翔翼飛行，領略關於馬特洪峰的春夏秋冬，沉浸在山中之王的無限美好。

搭乘★高納葛拉特登山鐵道，從海拔1620公尺的策馬特，來到海拔3089公尺的★冰河觀景台，僅需短短30分鐘即可到達，近距離欣賞七條冰河，壯麗美景輕鬆映入眼簾。

您可自費安排前往桑納格、伯勞赫或冰川天堂等其他路線，除了可體驗不同的交通工具之外，也可一覽不同風貌的馬特洪峰。喜歡感受人文氣息的貴賓們，亦可以利用時間在小鎮恣意享受漫步與購物的樂趣。

高納葛拉特鐵道



◆貼心提醒：如遇鎮上飯店客滿則優先安排團體折住鎮上四星飯店；如鎮上飯店客滿則次安排鄰近小鎮替代，敬請諒察。

REMINDER

誠真暖語：今日上午隨團體登上觀景台後，除午餐自理外更將預留足夠自由活動時間，體力許可之貴賓可參酌領隊推薦之其他自費路線，或自行先行下山於小鎮上慢遊。

早餐 BREAKFAST

飯店早餐

中餐 LUNCH

方便彈性遊覽，敬請自理

晚餐 DINNER

瓦萊州黑面羊料理

飯店 HOTEL

Ambassador Hotel Zermatt 4* 或 Hotel Alex Zermatt 4* 或 Hotel National Zermatt 4* 或 Le Mirabeau Resort & Spa 4* 或 Hotel Alpen Resort & SPA 4* 或 BEAUSITE Zermatt 4*

或 同級飯店

DAY 9

策馬特（或策馬特鄰近小鎮）- 冰河列車（一等艙）- 安德馬特
- 73km - 琉森


琉森

Lucerne

瑞士最令人知曉的湖濱觀光城市，亦是瑞士最浪漫城市之一，美麗的湖光山色被譽為蜜月之境，帶您一起參訪琉森地標▲卡貝爾木橋、▲獅子紀念碑、以及那令人流連忘返的▲琉森湖，阿爾卑斯山依傍於湖畔，越夜越美麗的迷人夜景，是來到琉森不可錯過的精彩片段。



安德馬特

Andermatt

瑞士中部聖哥達山隘區的山中小鎮 - ▲安德馬特，大文豪歌德更曾參訪此區，小鎮恰好位處於瑞士東西向山脈和南北向山脈的匯合之處，除了為知名冰河列車的轉乘點之一外，更是冬季知名的滑雪勝地。



冰河列車

Glacier Express

有著「全球最慢的特快線」美譽，該路線連結瑞士東部及南部最知名雙度假小鎮「聖莫里茲」及「策馬特」，跨越291座橋梁、穿越91條隧道，是瑞士最受歡迎觀景火車。

◆貼心提醒：如遇冰河列車客滿無法預訂時，我們將安排同冰河列車景觀路線之高山列車替代（並退回價差每人50瑞郎），您便可有機會開窗欣賞沿途的壯麗風光，悠閒愜意沉浸在瑞士的美景之中。



REMINDER

誠真暖語：冰河列車之團體需求預訂皆由火車公司調度安排，如遇團體被安排至二等艙座位，則將退回價差每位40瑞郎。

早餐 BREAKFAST

飯店早餐

中餐 LUNCH

米其林一星料理

晚餐 DINNER

異國風味料理

飯店 HOTEL

Mandarin Oriental Palace, Luzern 5* 或
Hotel Schweizerhof Luzern 5* 或
Grand Hotel National Luzern 5*

或 同級飯店

10
DAY

琉森 - 琉森湖遊船 - 132km - 瓦度士【列支敦斯登】- 158km - 福森（或新天鵝堡近郊小鎮）



琉森湖遊船

Lucerne Boat Trip

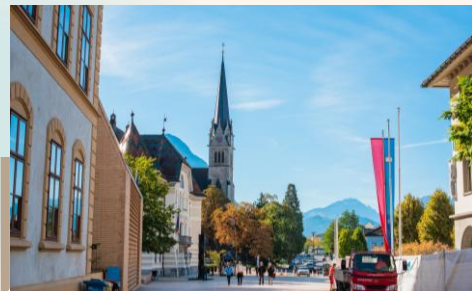
琉森湖為瑞士境內第五大湖泊，夾在阿爾卑斯山的群峰之間讓湖泊形狀十分獨特。周圍環繞著名的皮拉圖斯山、石丹峰、瑞吉山等，使得這裡擁有美不勝收的湖光山色。帶您搭乘★琉森湖遊船，從不同的角度欣賞琉森湖區之美。



列支敦斯登

Liechtenstein

特別規劃走訪位於瑞奧兩國之間的列支敦斯登公國，除了有機會一探這迷人小國的獨特丰采外，在行程動線上亦是非常順暢，讓您遊覽德瑞兩國的旅途中，又多增加了收集一個新國家的機會。



瓦度士

Vaduz

全世界面積第六小的國家▲列支敦斯登，位在瑞士與奧地利兩國之間，為世界上僅有兩個雙重內陸國之一，以郵票和假牙等產業聞名於世。首都▲瓦度士步行街上設有▲郵政博物館，裡面展示很多歷史上發行過的郵票種類，別具特色。



REMINDER

誠真暖語：今日車行距離較長，將從瑞士跨越邊界返回德國南部鄰近新天鵝堡小鎮，並特別安排下榻於此，以方便明日一早可以輕鬆悠閒的方式，入內導覽參觀新天鵝堡。

早餐 BREAKFAST

飯店早餐

中餐 LUNCH

瓦度士風味料理

晚餐 DINNER

飯店主廚推薦料理

飯店 HOTEL

Hotel Hirsch Fussen 4* 或
Hotel Schlosskrone Fussen 4* 或
Hotel Sonne Fussen 4* 或
Best Western Plus Hotel 4* 或
Hotel Müller Hohenschwangau
或 同級飯店

1 DAY

福森（或新天鵝堡近郊小鎮） - 4km - 新天鵝堡 - 222km - 山林秘境五星飯店



新天鵝堡

Neuschwanstein Castle

德國最具代表性的石造建築 - ★新天鵝堡，城堡為夢幻國王路德維希二世所建，以優雅身姿浮現於深山叢林，讓人彷彿進入到童話故事的夢境中。隨後安排★新天鵝堡內部參觀，親賞路德維希二世的得意之作，感受當年國王夢想中的奢華生活。

城堡前觀景平台是拍攝古堡別緻美景的絕佳位置；能拍攝美侖美奐的城堡內外部，結束後沿著山徑徒步下山，享受難得的森林浴。

◆貼心提醒：參觀城堡需走一段山林小徑，請穿著方便步行之鞋子。



REMINDER

誠真暖語：新天鵝堡屬於世界級的熱門旅遊景點，全年遊人如織，如預定額滿則改安排參觀浪漫派時期的瑰寶「高天鵝堡」做為替代之方案，敬請知悉。

早餐 BREAKFAST

飯店早餐

中餐 LUNCH

德國烤豬腳料理

晚餐 DINNER

飯店主廚推薦料理

飯店 HOTEL

Kempinski Berchtesgaden 5* 或
Kempinski Hotel Das Tirol 5* 或
Grand Tirolia Kitzbuhel 5*

或 同級飯店

12
DAY

山林秘境五星飯店 - 80km - 國王湖 - 159km -
慕尼黑 (市區觀光、彈性自由活動)


國王湖 Königssee

擁「德國最美麗的湖泊」美名的德南秘境，四周環繞著高聳的岩壁，如藏在深山裏的一塊翡翠，絕美的景緻、幽靜的氛圍，彷彿遺世獨立的人間天堂。搭乘★遊船深入湖區，紅洋蔥狀屋頂的▲聖巴特羅梅修道院與周圍的盎然綠意，形成一幅渾然天成的畫作，讓人流連忘返。

◆貼心提醒：如遇天候不佳或風大因素船班停駛，領隊將於現場退費每人20歐元，停駛標準以國王湖官網公告為準。



ITINERARY

慕尼黑 市區觀光 Munich City Tour

舊城區內的▲瑪麗亞廣場，氣勢宏偉的▲新市政廳，鐘樓高85公尺，重現16世紀威廉五世婚禮大典。廣場的▲聖母教堂，兩座高達99公尺的哥德式綠圓頂鐘樓是慕尼黑的象徵建築。

彈性自由活動時間 Free Time

自由活動時間，推薦您可學習當個慕尼黑人，於慕尼黑市區悠閒漫步，找間咖啡廳、啤酒花園餐廳感受歐式美好時光；亦可待在飯店慵懶放鬆，享受飯店舒適的休閒設施；穿入巷弄或尋找在地美食、放空思緒，打開五感體驗異國風土民情。



REMINDER

誠真暖語：今晚入住誠真旅行嚴選的慕尼黑市中心五星飯店，品味非凡，優越的地理位置，輕鬆往返知名景點，享受慕尼黑優質的美好旅程。

早餐 BREAKFAST

飯店早餐

中餐 LUNCH

湖區鱒魚料理

晚餐 DINNER

方便自由活動，
敬請自理

飯店 HOTEL

Hotel Vier Jahreszeiten Kempinski München 5* 或
Le Meridien Munich 5* 或
Hotel Bayerischer Hof 5*

或 同級飯店

13
DAY

慕尼黑 - 36km - 慕尼黑機場 → 杜拜

參考航班 EK-50 慕尼黑 / 杜拜 1540 / 2345

享用完豐盛的飯店早餐後，您仍有些許彈性自由活動時間，享受歐洲早晨時光。
隨後約定時間集合，搭車前往慕尼黑機場辦理登機手續，準備搭機返回溫暖的家！



ITINERARY

浪漫之旅滿載而歸

早餐 BREAKFAST

飯店早餐

中餐 LUNCH

辦理退稅手續，
敬請自理

晚餐 DINNER

機上套餐

飯店 HOTEL

夜宿機上

14
DAY

杜拜 → 台灣

參考航班 EK-366 杜拜 / 台北 0345 / 1650

班機於今日下午抵達桃園國際機場，結束此趟回憶滿載的

【德國、瑞士—絢麗三峰、秘境國王湖、童話新天鵝堡 浪漫 14日】旅程



Germany & Switzerland



浪漫之旅滿載而歸



早餐 BREAKFAST

機上套餐

中餐 LUNCH

機上套餐

晚餐 DINNER

X

飯店 HOTEL

甜蜜的家

1. 行程中★標示為需門票且入內參觀、▲標示為下車外觀拍照或不需門票之入內參觀、◎標示為行車參觀。
2. 團費：鑒於出發日期及飯店等級不同，團費將略有差異，確實售價請洽詢誠真旅行業務專員，或依官網公告之價格為主。
3. 團費包含項目：
 - 觀光局法定旅行團須投保之旅行業責任險「新台幣500萬+20萬意外醫療」，但未滿14歲以及年滿70歲以上的旅客，最高投保金額為新台幣200萬
 - 來回經濟艙機票、兩地機場稅及燃油附加費
 - 行程所列之交通、入內參觀門票、餐食（自理餐除外）及兩人一室住宿
 - 台灣護照免簽證
4. 團費不包含：
 - 護照或其他旅遊證件辦理費
 - 飯店床頭小費
 - 旅客個人費用，例如國內機場接駁、行李超重費、傷病醫療費、飯店房間或設施損毀賠償費、行程外自由活動所產生之消費.....等
5. 報名後即可保留團位，並請於三日內繳交訂金，訂金每席：**40,000元**，如遇團體額滿或限期開票，請於隔日繳交訂金，始完成報名手續。
6. 當您繳付訂金即表示旅遊契約產生效力，本公司將依各協力商之要求，為您預付此趟旅程的旅館、餐廳或機票等費用。若您因故取消，本公司將依「國外旅遊定型化契約書」之相關條款或估算已實付的費用，向您收取超支費用或退回剩餘訂金。多數外籍航空公司一經開立機票，旅客需付全額票款，且不接受調整名單。（旅客若因懷孕、生病、意外受傷等因素取消機票，航空公司皆無法退款。）
7. 不同國家有程度高低的旅遊風險，為考量旅客自身旅遊安全並顧及同團其它團員的旅遊權益，若有慢性疾病、年滿70歲以上、行動不便等狀況，請主動告知，且需有家人或友人同行，方可接受報名。如未告知身體特殊狀況以致無法成行或衍生其他問題，旅客需自行負責。



REAL ONE TRAVEL

誠真旅行

PRECAUTIONS

行程需知

GERMANY
SWITZERLAND

8. 團費報價以雙人房（2人一室）為主，歡迎結伴參加。若單人報名，須付擔全程單人房差額。原則上誠真旅行會協助安排同性團友共用一室，若順利調整，則免收單人房差額。
9. 單人房加價：請洽詢業務。單人房加價係指「單人指定入住一間單人房之房價差」，而不是付房價差即入住雙人房型，單人房為一人使用空間，通常較雙人房小。
10. 飯店的團體房無法指定連通房、同行親友指定住在同樓層或鄰近房間，誠真旅行會向飯店提出您的需求，但無法保證飯店一定會提供，敬請見諒。
11. 飯店建築常遇房間規格差異，或飯店善意升等造成房間大小不一，此非本公司所能掌控，亦無差別待遇，敬請旅客諒察；如欲指定面湖/面山/升等房型...等，歡迎洽詢業務專員加價升等房型。
12. 旅行社出團之機位為團體機位，領隊僅能依照航空公司所給予的位子進行調整，並不能保證親友一定會坐在一起或皆有走道位，敬請見諒；如欲指定機上座位（非團體座位區），歡迎洽詢業務專員加價選位。
13. 當地餐食口味偏重、葷食多肉、素食選擇性低，請於報名時提供特殊餐食需求。恕無法指定餐食，僅能根據過敏及特殊飲食禁忌替換可能選項。不吃肉食之貴賓部份餐食會以素食替代，無法保證一定有海鮮可替代提供，敬請見諒。
14. 為遵守當地消防法規定，小孩(2~12歲小孩皆需佔床/2歲以下嬰兒可不佔床)，且部分飯店只接受小孩才能加床，不接受三位大人(12歲以上)同房；若三位大人要同房，則幾乎無法訂到標準的三人房，會以標準雙人房加一單人床（多為行軍床或沙發床）方式安排，且飯店房間室內空間不若東南亞地區寬敞，可能將影響室內的活動空間，建議避免三人同房。
15. 因環保及氣候特性冬季寒冷時間較長，夏季炎熱時間較短，且夏季日夜溫差大夜晚涼爽，因此部份飯店房間僅設置冬天必備之暖氣設備，並無冷氣設備，敬請諒察。
16. 本行程視飯店及航空公司之確認及當地節慶保有調整之權利，若遇商展或節慶，將會尋找同等級替代飯店及住宿點，敬請包涵，行程 / 航班 / 飯店 / 餐食以「行前說明會」書冊所列資料為準。
17. 最低組團人數：16（含）人。如低於15（含）人，誠真旅行保有最後出團之決定權。本公司將派持有合格領隊執照之領隊全程隨團服務。
18. 其它未盡事項請依照「國外旅遊定型化契約書」之相關條款規定，及誠真旅行官網說明。



REAL ONE TRAVEL

誠真旅行

PAPERWORK

所需證件

GERMANY
SWITZERLAND

- 報名時需準備下列資料：
 - 旅客基本資料表
 - 護照正本 (護照正本請簽名，自旅程返回入境台灣日起須有六個月以上之效期，3頁以上空白頁) 或護照影本者需另簽「護照自帶切結書」
 - 訂金傳真刷卡確認單
- 台灣護照享前往歐洲申根區域每半年累計停留不超過90天之免簽證待遇。若持有非台灣護照，請提前與業務確認是否有不同規範。
- 完成報名與相關護照證件繳交後，務必至團體出發前維持資料一致，以利處理：
 - 團體保險
 - 申請部分國家之簽證事宜
 - 實名制購票避免資料變更異動造成旅程無法順利進行，懇請知悉。
- 無護照、護照頁數不足、效期不足、過期者或護照汙損 (包含髒污、封面與內頁分離、局部破裂、蓋有非出入境之印章等)、蓋有爭議國家之出入境章以及相貌 / 姓名變更與護照照片不符變更等...旅客有義務自行檢查審核，上述說明如有疑問請來電洽詢。

INSTRUCTIONS

其他說明

GERMANY
SWITZERLAND

誠真旅行

貼心安排

讓貴賓的每一趟旅程都能玩得開心，盡興而歸！

贈送項目

- 耳機導覽服務
- 歐盟要求之旅遊綜合保險 (3萬歐元傷害醫療 + 旅遊不便險)
- 西式餐包含之飲料
- 歐洲地區上網SIM卡
- 歐規圓孔轉接插頭
- 護照套 + 行李綁帶 + 行李吊牌
- 領隊服務費



歐洲旅遊優惠

【早鳥優惠】

提早規劃報名 | 出國值得期待

四個月前 / 優惠 **6000** 元 | 二個月前 / 優惠 **4000** 元
三個月前 / 優惠 **5000** 元 | 一個月 前 / 優惠 **3000** 元

【揪團優惠】

招朋引伴同遊 | 揪團共享優惠

渡假貴賓 6人優惠 **500** 元/人 / 10人 **1000** 元/人

蜜月貴賓 3對新人揪團優惠 **500** 元/人
5對新人揪團優惠 **1000** 元/人

每梯次最多
8對額滿

【誠愛蜜月】

蜜月旅行點滴 | 規劃首選誠真

- A** 蜜月新人憑 **一年內** 喜帖 / 謝卡正本，享有 **蜜月好禮** / 對
- B** 60 天前論壇發揪團文，優惠 **500** / 人
- C** 加入誠真官方 **Line** @realone，優惠 **500** / 人



論壇範例：非常婚禮、Wedding Day、My Wedding、Mobile01、PTT 等
請提供連結以利審核，請勿使用截圖。

【老客戶 ☆ VIP】

旅行再次誠真 | 竭誠為您安排

老客戶 VIP 參團優惠 1000 / 人

老客戶 VIP 介紹或同組報名的團員
優惠 **500** / 人

【企業優惠】

誠真特約企業 | 誠摯邀您旅行

凡與誠真旅行簽訂 **特約企業**

憑 **名片 / 識別證** 參團本人
優惠 **1000** / 人

可攜伴一位同享優惠

REAL ONE TRAVEL

誠真旅行



旅遊小札

BE
YOUR
REAL
ONE





誠真旅行
REAL ONE TRAVEL

