



REAL ONE TRAVEL

誠真旅行



葡萄牙 湛藍13日

酒香杜羅河、瑰麗南海岸、里斯本三連泊

(阿聯酋航空 2026年 夏季版)



誠真旅行

REAL ONE TRAVEL

T. 02-2509-8567 F. 02-2509-8577 104 台北市中山區天祥路 59 號 6F

6F, No. 59, Tianxiang Rd., Zhongshan Dist., Taipei City 104, Taiwan.



葡萄牙 有著深厚的歷史背景，早在古代便是世界上重要的航海與貿易大國之一。15世紀至16世紀，葡萄牙的航海家和探險家如達·伽馬、費迪南·麥哲倫等，開創了大量的海上探險和殖民活動，建立了龐大的海外帝國。葡萄牙曾經在非洲、亞洲以及南美的部分地區建立殖民地，這些歷史影響至今仍在葡萄牙的語言、文化和美食中有所體現。葡萄牙的自然景觀多樣化，內陸地區有著迷人的山脈和丘陵，也是世界著名的葡萄酒產區；南部的金色沙灘和大西洋的清澈海水，是水上運動愛好者的天堂。葡萄牙人以其熱情好客而著稱，並且在語言和文化上保留了豐富的傳統，它的獨特文化及壯麗景致提供了各種各樣的旅遊體驗。

Hotel Quinta Das Lagrimas 傳奇飯店 眼淚莊園



◇ 豪華與古典並存

由19世紀的宮殿改建，四周被美麗的花園和自然景觀所環繞，不僅提供舒適的住宿環境，還保留了許多歷史痕跡，內部裝飾精緻，結合了古典與現代設計。



◇ 歷史與愛情永駐

此處為葡萄牙王子佩德羅與他的情人伊內絲悲劇性戀情的發源地，伊內絲最後被佩德羅的父親阿方索四世國王下令處死，而「眼淚莊園」的名稱便來自於伊內絲臨終前在此流下的眼淚。

市場少有 波多 X 里斯本 五晚五星住宿



經典雙城連泊 悠閒慢訪

Porto & Lisbon City Stays 5 Star Hotels

特地安排位於波多及里斯本市中心的飯店連泊，並保留自由活動時間給您，讓您徒步即可到達最熱門知名景點，悠閒體驗葡萄牙兩大城市！



里斯本 品味連泊三晚 尊享五星旅宿

Luxury 5 Star Hotel in Lisbon

誠真旅行品味嚴選位於里斯本市中心頂級奢華五星飯店，時尚優雅的內裝宛如上流貴族社會的仕女，大氣而從容，獻給品味非凡的您奢享舒適。

行程特色



高速火車 舒適省時

High Speed Railways

AP高速鐵路最著名的路線就是連接首都里斯本與第二大城市波多的路段，列車最高可達220公里/小時，極大地縮短了兩地的交通往返時間。誠真貼心安排搭乘高鐵，避免遊覽車長程拉車的不適，也節省了寶貴的旅遊時間。



杜羅河遊船 乘載歷史的象徵

Douro River Cruise

杜羅河遊船是一種結合天然景觀和歷史文化的獨特探索，木造船隻最初是用於運輸葡萄酒，如今則成為了杜羅河的一個象徵。河岸兩旁是層巒疊翠的葡萄園，無論是春天的綠意盎然、夏天的金黃豐收，還是秋天的葡萄成熟時節，都是一次視覺的饗宴。



杜羅河谷 酒莊品酒

Wine Tasting in Duoro Valley

杜羅河流域的酒莊大多坐落在壯麗的山谷中，葡萄園沿著河岸和山坡延展，形成一幅如畫的景象。遊客在酒莊品酒時，往往能一邊品嚐美酒，一邊欣賞周圍的自然美景。春天，葡萄藤抽芽吐綠；秋天，葡萄掛滿枝頭，景色更是迷人。這樣的環境不僅讓人放鬆，也讓人更加欣賞到葡萄酒的魅力。



聆聽傳統 法朵民謠秀

Fado Show

法朵音樂以其悠揚的旋律和充滿情感的歌詞著稱，通常表達的是對某人、某事或某時的深切懷念和無法言喻的思念。歌手通過充滿哀愁的聲音將這種情感傳遞給觀眾，每一首歌都帶有一種哀傷和回憶的味道，讓人不禁沉浸其中。

一網打盡 | 最道地交通體驗



貝納吉爾海蝕洞遊船

Boat of Algar de Benagil

海蝕洞以其圓形的天窗而著稱，陽光透過洞頂的開口灑下，照亮洞內的沙灘和碧綠的海水，營造出如夢似幻的景象。洞內的空間寬敞，四周是由海水長期侵蝕所形成的奇形怪狀的岩壁，給人一種宏偉又神秘的感覺。



仁慈耶穌朝聖所纜車

Elevador do Bom Jesus

此座纜車是一個融合歷史、文化與工程奇蹟的景點。無論是其獨特的水力驅動技術、壯麗的景觀，還是它作為連接聖殿和布拉加市區的重要交通工具，這座電梯都在葡萄牙的旅遊和文化地圖中占有一席之地。



里斯本 復古電車

Elétrico

里斯本的電車不僅是遊客的觀光工具，也是當地居民日常出行的重要交通方式。你可以在車上感受到當地居民的生活節奏，體驗到里斯本日常的活力與氛圍。電車與城市的生活密切相連，是了解里斯本的絕佳選擇。



八晚五星 質感入夢

里斯本 / 市區奢華五星三晚

波多 / 頂級知名五星兩晚

孔英布拉 / 傳奇風華五星一晚

埃武拉 / 典雅品味五星一晚

阿爾加維 / 海濱燦爛五星一晚

雙城連泊 歷久彌新

里斯本 / 首都慢活三晚

波多 / 港都漫步兩晚

絕美景區 獨特住宿體驗

杜羅河谷 / 河谷景緻四星飯店

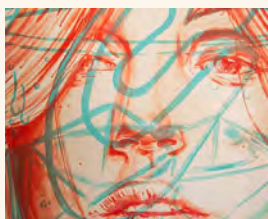
誠真 × ME 聯手重磅出擊

BY MELIÁ



里斯本 ◇ 生活概念

隸屬美利亞集團旗下奢華品牌「ME」以大膽的設計及當代葡萄牙藝術家結合為主軸，於開放空間隨處可見紫丁香及雕塑陶瓷，將室內綠色植栽風格融合生活概念(Life style)，用以呼應里斯本的城市創意及活動，為西班牙第一大飯店集團的奢華品牌重新定義！



連泊三晚 位於黃金地帶的自由大道上、鄰近愛德華七世公園、植物園及龐巴爾侯爵廣場，在鬧中取靜的絕佳地理位置，讓您可輕鬆步行遊覽里斯本。

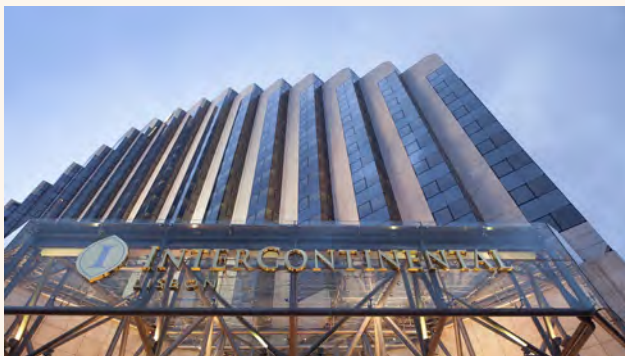


里斯本 首都連泊三晚

Lisbon



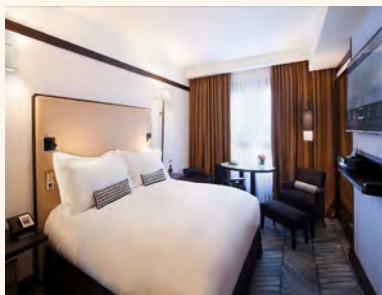
坐落市中心區
質感設計 奢華內裝



S O F I T E L



絕佳地理位置
漫步自由大道



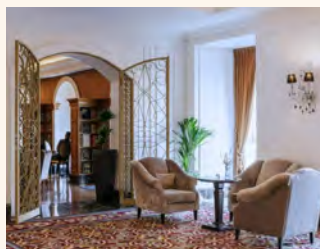
波多 港都連泊兩晚

Porto



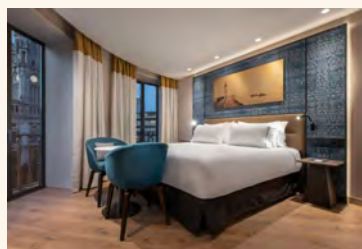
INTERCONTINENTAL

時尚質感
感受南歐風情



 EUROSTARS
HOTELS

時尚質感
感受南歐風情

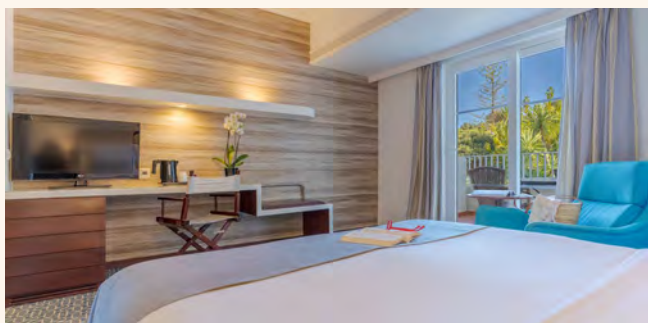
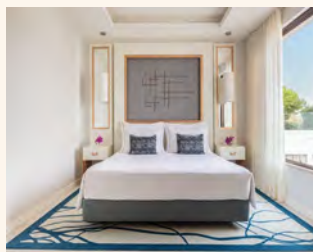


阿爾加維 南部海岸

Algarve

TIVOLI
CARVOEIRO

金色沙灘 碧藍海水
阿爾加維 嚴選飯店



PESTANA
HOTELS & RESORTS

金色沙灘 碧藍海水
阿爾加維 嚴選飯店

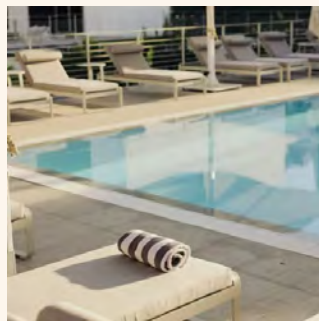
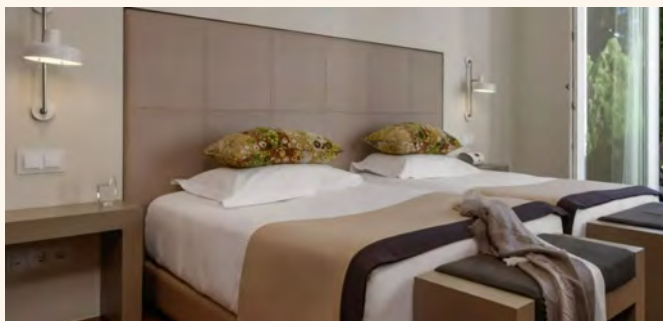


埃武拉 博物館城市

Evora

M'ARdeAR

古城羅馬遺韻
品味雅致寧靜



杜羅河谷 波特酒鄉發源地

Douro Valley Area



漫漫河岸 細品住宿
杜羅河谷 葡萄酒香



波特酒種 梯田景致
絕佳景觀飯店



經典傳統美饌 佐以 米其林饗宴

用心嚴選在地經典美食，搭配米其林星級精緻料理，擺脫一般傳統旅行團對於餐食安排不佳的刻板印象，為的就是豐富您的舌尖味蕾，不僅吃得道地，更要吃進驚喜！



米其林 一星饗宴

Michelin One Star Restaurant

誠真用心選用當地知名的米其林星級餐廳，細緻的桌邊服務搭配出眾的專業廚藝，採用新鮮當季食材入菜，讓您能有一場視覺及味覺的美食饗宴。



葡式海鮮燉飯

Portuguese Seafood Risotto

這道菜結合了新鮮的海鮮、香濃的高湯和軟滑的米飯，燉飯的米粒吸收了海鮮和高湯的精華，呈現出豐富的口感，是一道葡萄牙經典料理。



霹靂霹靂雞

Piri Piri Chicken

霹靂霹靂雞是葡萄牙和非洲融合風味的經典菜肴，以其香辣、濃烈的口感和獨特的香料混合聞名。雞肉經過醃製，讓辣味滲透到每一塊肉中，再經過炭烤或烤制，外皮金黃酥脆，內部鮮嫩多汁。



葡式鱈魚料理

Bacalhau à Portuguesa

葡式鱈魚最常見的做法是將鱈魚與洋蔥、蒜末、橄欖油、馬鈴薯以及橄欖一起煮或烤制。這些配料與鱈魚的鮮美相互交融，打造出一道口感層次豐富、味道濃郁的美味佳肴。

Experiences the Real Enjoy the One



眼淚莊園 浪漫晚宴

Quinta das Lagrima Dinner

今日晚餐將為您精心安排於眼淚莊園內享用晚餐，飯店主廚將依照季節時令與在地食材搭配，創造出多變的料理，並由於飯店為國王與其情人的愛情故事，菜單亦將以此愛情故事作為主軸，發揮創意及廚藝，來一場愛情浪漫饗宴吧！



葡式烤章魚

Polvo a Lagareiro

粗壯章魚腳搭配新鮮橄欖油，油質清澈透光，越是簡單的料理越能看出廚師功力。這道菜餚的重點在於章魚腳需先經過長時間燉煮及烘烤，火候掌握是精隨，才能使得內層肉質吃起來軟嫩Q彈唷~



葡式鴨肉飯

Arroz de Pato

堪稱全歐最愛吃米飯的國家！用看似簡易卻工序繁複的烹飪方式，創造出令人難忘的葡式鴨肉飯，讓每粒米飯都吸收鴨肉汁與鴨油的精華，每一口都能吃到細碎鴨肉絲和鴨油香氣，是一道必須品嘗的葡式傳統料理。



葡式蛋塔

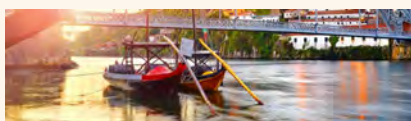
Pastel de nata

蛋塔歷史可追溯回15世紀，由修道院僧侶們利用蛋黃製作而成。正宗葡式蛋撻，外層為奶油酥皮、內餡則是濃郁滑順的蛋奶凍，其特點是其表面呈輕微焦糖狀，特別推薦給喜歡吃奶味感重蛋塔的旅人。

多樣化的門票安排

豐富體驗 各式票券
給您最多元的旅遊體驗

- ◆ 貝納吉爾海蝕洞遊船
- ◆ 巴塔哈修道院
- ◆ 瓊寧圖書館
- ◆ 杜羅河谷 酒莊品酒
- ◆ 基馬拉斯城堡
- ◆ 仁慈耶穌朝聖所纜車
- ◆ 萊羅書店
- ◆ 證券交易所宮
- ◆ 杜羅河遊船
- ◆ 法朵民謠秀
- ◆ 洛卡岬證書
- ◆ 佩納宮
- ◆ 里斯本復古電車
- ◆ 里斯本24H交通卷
- ◆ 一段AP高速火車舒適艙





世界文化遺產

10

1983年 / 里斯本貝倫塔

1983年 / 里斯本傑若米莫修道院

1983年 / 巴塔哈修道院

1986年 / 埃武拉歷史中心

1995年 / 辛特拉文化景觀

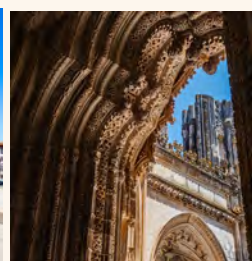
1996年 / 波多歷史中心

2001年 / 基馬拉斯歷史中心

2001年 / 杜羅河上游葡萄酒區

2013年 / 孔英布拉大學

2019年 / 布拉加仁慈耶穌朝聖所



UNESCO World Heritage Sites



誠摯禮遇 真心款待 誠真旅行 貼心安排

- ◆ 每位團員配有一導覽耳機，讓您能兼顧聆聽領隊及導遊說明事項與盡情地拍照，充份了解各景點特色及概況。
- ◆ 除了專業服務的隨團領隊，精彩景點及古城「巴塔哈修道院、瓊寧圖書館、波多及里斯本」聘請當地專業導遊提供詳細導覽及解說。
- ◆ 每日提供每人一瓶礦泉水；每日午、晚西式餐各贈送一杯佐餐飲料。
- ◆ 全程使用五年內歐規大型遊覽巴士，豪華座椅，寬敞舒適。
- ◆ 專業肯定且深受好評的在地司機服務。
- ◆ 貼心包含每日每人一件進出旅館的大行李運送費。
- ◆ 每人贈送一張歐洲地區網路SIM卡，讓您隨時與好友連線無國界。

啟程一趟浪漫之旅

Portugal



ITINERARY

01

台灣 → 杜拜

參考航班 EK-367 台北 / 杜拜 2350 / 0435+1

今日於桃園機場集合，搭乘國際航班前往杜拜後，轉機至里斯本，班機於隔日抵達。

◎ 世界文化遺產

★ 入內參觀（需門票）

▲ 下車拍照/入內參觀
（不需門票）

◎ 行車參觀

早餐 BREAKFAST

X

中餐 LUNCH

X

晚餐 DINNER

機上餐點

飯店 HOTEL

夜宿機上

參考航班

EK-191 杜拜 / 里斯本 0725 / 1235

DAY 2

杜拜 → 里斯本【葡萄牙】 - 16km - 里斯本市區觀光



里斯本

Lisbon

傳說十字軍東征時一支基督教軍隊建立了此城市而後形成了國家，從西元12世紀到16世紀的大航海時代，▲里斯本是歐洲西端最繁華的都市，無數航海家以此做為起點，揭開世界的面貌也寫下歷史；城市座落在七座山丘之間，適合步行漫遊其中，精彩的葡萄牙之旅就從首都 - 里斯本展開吧~

貝倫區

Barrio Belem

16世紀國王曼努埃爾一世建造▲貝倫塔是為慶祝航海家達伽馬由此港口出發航行世界一周，而建造的防禦性碉堡，亦作為保護首都里斯本之用，其五層樓高地標也代表性著 - 里斯本。與此相鄰的▲航海發現紀念碑，象徵開啟航海時代的先驅及發現新大陸的熱情。不遠處的▲傑若米莫修道院，據說達伽馬啟程至印度前的那晚曾在這裡祈禱，是當地重要的信仰中心。



REMINDER

誠真暖話：今日午後抵達葡萄牙，隨即前往遊覽里斯本貝倫區，其古老市街與淳樸民風，是歐洲其他現代化都市所沒有的景象，此外更貼心安排您在此品嚐百年正宗葡式蛋塔老店。

早餐 BREAKFAST

機上餐點

中餐 LUNCH

輕食點心
葡式蛋塔(每人一顆)

晚餐 DINNER

葡萄牙風味料理

飯店 HOTEL

Crowne Plaza Caparica 4* 或
Hotel Vila Galé Ópera 4*
或同級飯店

03

里斯本 - 269km - 阿爾加維海岸（海蝕洞遊船）



貝納吉爾海蝕洞 Algar de Benagil

安排搭乘★小船來到著名的貝納吉爾海蝕洞，此處石灰懸壁經風浪長年侵蝕出隱蔽又別有洞天的洞穴，頂部坍塌形成巨大天窗，頂棚洞口灑入的光線使洞內細軟的沙粒閃閃發光，岩壁色澤層疊映照細沙海水，奇幻光景令人沉浸其中！

◆貼心提醒：如遇天候狀況不佳或風大因素導致船班停駛，領隊將於現場退費每人20歐元，停駛標準以當日氣象預報公告為準。

海岸線遊船巡禮 Coast Boat Trip

▲阿爾加維位於葡萄牙南部，面向浩瀚的大西洋，西側被廣闊的海洋環抱。這片區域橫跨約160公里的海岸線以獨特奇詭的地貌延伸，由海水及風蝕創造出崎嶇岩壁，其中石柱、拱門、巨岩此起彼落分布在岬角周圍，此地保留著保護完好的自然野生美景，多變豐富的景色令人駐足，豐富的地貌變化夏季絕對必訪的景點之一。



REMINDER

誠真暖語：來到葡萄牙南部一望無際的大西洋，除了湛藍海水讓人身心放鬆、清澈海面使人心曠神怡之外，更不能錯過石灰岩懸崖海岸與造型各異岩洞、岩柱...等，絕對是讓旅人一眼就愛上的美景。

早餐 BREAKFAST

飯店早餐

中餐 LUNCH

葡萄牙Tapas
風味料理

晚餐 DINNER

飯店主廚推薦料理

飯店 HOTEL

Pestana Alvor Praia 5* 或
Tivoli Carvoeiro Algarve Resort 5*
或同級飯店

DAY 4

阿爾加維海岸 - 224km - 埃武拉



海軍海灘

Praia da Marinha

▲海軍海灘不僅擁有壯麗懸崖更擁有優質水質，於1998年葡萄牙政府環境部因其出色的自然品質而授予「金色海灘」獎項，此處亦評鑑為歐洲10個最美海灘之一，更是歐洲人心中最佳度假勝地。堆疊的岩層峭壁緊襯著清澈碧綠的海水，嶙峋巨石與岸邊相連，造就了自然不羈的美景，其中搭乘★快艇巡遊海上，更是推薦欣賞石灰岩岸地貌的好方式。

埃武拉

Évora

擁有「博物館城市」美譽，城鎮歷史可追溯到五千年前，中間輾轉受到羅馬人、摩爾人統治，故深受這兩種文化交替影響，並保留有奉祀黛安娜女神的▲羅馬神殿與▲水道橋遺址。城鎮內保存良好的古蹟使這座城市於1985年時列入世界文化遺產，評審委員會稱其為1775年里斯本大地震後，最能代表葡萄牙黃金時代的城市。



REMINDER

誠真暖語：埃武拉羅馬神殿建造於公元一世紀，用來紀念羅馬皇帝奧古斯都統治，僅存部分遺跡為目前伊比利半島上保存最良好的羅馬遺跡座，這座中世紀小鎮，無論是防禦用而興建的城牆、教堂皆保存的相當完整。

早餐 BREAKFAST

飯店早餐

中餐 LUNCH

葡萄牙露露露露風味料理

晚餐 DINNER

飯店主廚推薦料理

飯店 HOTEL

M'ar de Ar Aqueduto 5* 或
L'And Vineyards 5* 或
Convento do Espinheiro, Historic
Hotel & Spa – Évora 5*

或同級飯店

05

埃武拉 - 196km - 歐比多斯 - 70km - 巴塔哈 - 86km - 孔英布拉



歐比多斯 Óbidos

保存完好的中世紀小鎮歐比多斯，是葡萄牙最經典也最美麗的防禦城鎮之一，壯觀的▲羅馬水道橋延伸到城門，無論是城牆或城堡內的巷道全都是大小石頭砌成，身處這座中古城堡小道，讓人感覺閒逸。



巴塔哈修道院 Mosteiro da Batalha

跟隨著當地★專業導遊一同參觀精彩的★巴塔哈修道院，這座修道院為紀念1385年葡萄牙在阿爾儒巴羅塔戰役（battle of Aljubarrota）中戰勝卡斯提爾人所建。之後二百年，巴塔哈修道院為葡萄牙修道院建築代表，鏤刻貝殼、珍珠、藤蔓等各種錯綜複雜的圖騰，將繁複華麗的特色發揮得淋漓盡致。



孔英布拉 Coimbra

素有『葡萄牙牛津』美譽之稱的孔英布拉，是歐洲著名的古老大學城之一，近百年來許多政治家、學者名人及文化人士都出自於此寶地。我們將跟隨當地★專業導遊一起入內拜訪最古老的▲孔英布拉大學並參觀校園內曾為皇室御用★瓊寧圖書館，其華麗的巴洛克裝潢值得你足欣賞。

REMINDER
誠真暖語：據傳新婚的伊莎貝爾皇后一眼就愛上歐比多斯這類「鑲在大西洋岸邊的珍珠」，年輕浪漫的國王便豪氣地將歐比多斯與若干領地送給皇后當作結婚禮物。自此，歐比多斯成為歷任皇后的領地。

早餐 BREAKFAST

飯店早餐

中餐 LUNCH

葡萄牙鴨肉飯料理

晚餐 DINNER

飯店主廚推薦料理

飯店 HOTEL

Hotel Quinta das Lágrimas 5*
(眼淚莊園 確認入住)

或 同級飯店

06

孔英布拉 - 170km - 杜羅河谷（酒莊品酒）



杜羅河谷

Douro Valley

杜羅河谷上游谷地綠草如茵的梯田景色雄偉壯麗，18世紀中葉此處即已種植葡萄，獨特的釀酒技術及卓越的品質早已聲名遠播，吸引無數人慕名而來。

酒莊品酒

Wine Tasting

沿著層巒疊翠田園景致，一路來到特別安排的★酒莊品酒並帶您導覽製酒過程的傳統工藝。波特酒也稱為「鉢酒」或「波爾圖酒」，在糖分發酵途中添加蒸餾烈酒，將殘餘糖分保留酒中提高酒精含量，因此有其獨特的香味。



REMINDER

誠真暖語：根據歐盟保護原產地規章，只有使用產於北部拉梅古省份的杜羅河谷葡萄，並由葡萄牙產品協會認證後，從波多港輸出海外之葡萄酒才能稱為波特酒唷！

早餐 BREAKFAST

飯店早餐

中餐 LUNCH

酒莊風味料理

晚餐 DINNER

飯店主廚推薦料理

飯店 HOTEL

Douro Palace Hotel Resort & Spa 4* 或
Vila Gale Douro Collection 4* 或
Vila Gale Douro Vineyards 4*
或 同級飯店

杜羅河谷 - 86km - 基馬拉斯 - 27km - 布拉加 - 57km - 波多



基馬拉斯 Guimaraes

素有「葡萄牙的搖籃」美稱，基馬拉斯是第一位國王阿方索一世誕生之地，也是第一任首都。漫步於▲老城區感受古城的百年風華，踏在葡萄牙的此刻、遇見葡萄牙的起點。



基馬拉斯城堡 Guimaraes Castle

雄踞在山丘頂端的★基馬拉斯城堡為葡萄牙七大建築奇蹟之一，走近城堡可見宏偉結構。城堡一旁矗立著▲公爵宮，雖歷經歲月，依然引人注目。



布拉加 Braga

布拉加是葡國最富宗教色彩的城市，漫步在老城區，可見處處林立著教堂與朝聖所，除了濃濃的神聖氣息，悠閒舒適的城間，更充滿古典的藝文風采。



仁慈耶穌朝聖所 Bom Jesus do Monte

搭乘★復古纜車上山，教堂前巴洛克風格的Z字形階梯讓人嘆為觀止，被朝聖者稱為神聖之路，徒步於其間可欣賞每座階梯的裝飾及不同意涵。



REMINDER

誠真暖語：波多是葡萄牙的第二大城，也是該國經濟中心，自古以來就是葡萄牙北方的大港，為此我們精心安排連泊兩晚入住波多的五星飯店，讓您有充分時間體驗波多的萬千風情。

早餐 BREAKFAST

飯店早餐

中餐 LUNCH

米其林推薦料理

晚餐 DINNER

波多風味料理

飯店 HOTEL

Eurostars Aliados 5* 或
Hilton Porto Gaia 5* 或
InterContinental Porto 5* 或
Pestana Porto - A Brasileira 5*

或 同級飯店

DAY 8

波多 一日漫遊



波多 Porto

波多是大航海時期的閃耀商港，拉丁語源字面意義就是「溫暖的港口」，也是葡萄牙國名的發源。由修道院改建的▲聖本篤車站內巨幅的磁磚畫令人讚嘆；流淌巴洛克式風情的▲牧師塔是波多城內的地標性建築，精準的切面盡顯出工匠的超凡技藝。



萊羅書店

Livraria Lello

讓人彷彿走進哈利波特的魔法世界的★萊羅書店擁有世界十大美麗書店之美名，相傳也是哈利波特作者描繪書中建築物的靈感來源。



證券交易所宮

Palácio da Bolsa

19世紀時由波多商會興建，作為重要會議場所，★證券交易所宮內部裝飾華麗，尤其充滿阿拉伯雕花和摩爾圖案的阿拉伯廳，可與西班牙阿爾罕布拉宮比肩。



杜羅河遊船

Barcos Rabelos

搭上曾經在杜羅河上擔負葡萄酒運送的★仿古木製運輸船，欣賞沿途城鎮樓房與丘陵綠意，望著彼岸地標▲路易一世大橋，見證葡萄酒貿易的歷史。



REMINDER

誠真暖語：今日整日我們將跟隨著當地專業導遊的腳步，慢慢探訪這座美麗的海港城市，其中JK羅琳女士曾在波多居住，而她常去的 Majestic Café也因此聲名大噪，並被評選為全球十大最美咖啡廳之一。

早餐 BREAKFAST

飯店早餐

中餐 LUNCH

葡式鱈魚風味料理

晚餐 DINNER

為體驗當地小食，敬請自理

◆推薦體驗：當地有名溼答答三明治或全球十大最美咖啡廳 majestic café下午茶。

飯店 HOTEL

Eurostars Aliados 5* 或
Hilton Porto Gaia 5* 或
InterContinental Porto 5* 或
Pestana Porto - A Brasileira 5*

或 同級飯店

09

波多 - 高速火車 (舒適艙) - 里斯本



波多 上午自由活動 Porto Free Time

推薦您可前往Mercado do Bolhão傳統市場體驗在地生活風情；亦可前往市政廳前的自由廣場盡情採購各式精品或紀念品，沿途經過號稱全世界最美的帝國麥當勞也可順道進去拍照留念。

高速火車舒適艙AP High Speed Train

安排體驗搭乘★AP高速鐵路舒適艙前往首都里斯本，此車型是由義大利飛雅特(Fiat)及西門子公司共同打造的傾斜式高速列車，時速可達220公里，是葡萄牙鐵路公司的旗艦型車款。



REMINDER

誠真暖語：里斯本是歐洲發展最迅速的城市之一，保有大量古蹟及名勝，值得花較多時間遊覽，特別安排在此連泊三晚，讓您有充分時間悠閒領略古城迷人韻味。

早餐 BREAKFAST

飯店早餐

中餐 LUNCH

為配合火車時刻
敬請自理

晚餐 DINNER

中式料理八菜一湯

飯店 HOTEL

ME Lisbon 5* 或
InterContinental Lisbon 5* 或
Tivoli Avenida Liberdade 5* 或
Sofitel Lisbon Liberdade 5* 或
Eurostars das Letras 5* 或

或 同級飯店

10

里斯本 - 56km - 洛卡岬 - 25km - 辛特拉 - 33km - 里斯本



佩納宮

Palacio Nacional da Pena

1755年里斯本地震全部傾毀的★佩納宮，在1842年原址重建，爾後成為葡萄牙的七大奇景之一。這座 19 世紀浪漫主義宮殿，因此也被譽為『葡萄牙新天鵝堡』。



洛卡岬

Cabo da Roca

這裡是「世界的盡頭，海洋的起點」。碑上以葡萄牙語寫有著名的一句話：「陸止於此、海始於斯」描繪天涯海角豪情，並贈送每人一份★歐洲大陸極西點證書，珍藏這段造訪回憶。



阿爾法瑪區

Alfama Area

阿爾法瑪的陡峭街道，是里斯本最古老的地區之一，街道兩旁林立著出售傳統手工藝品的商店和咖啡館。從▲聖露西亞教堂前方的▲觀景台，可飽覽太加斯河景，美不勝收。



法朵民謠秀

Fado Show

今日安排★法朵民謠晚餐，在用餐同時欣賞傳統民謠表演。FADO的起源可追溯至1820年代，也被稱為「命運之歌」，主題緊扣著人生的苦難悲歡。伴隨著音樂品嚐當地佳餚，享受伊比利半島絕妙饗宴。



REMINDER

誠真暖語：我們將跟隨著當地專業導遊的腳步，一起探訪里斯本。其佩納宮乃因國王費爾南多二世喜歡這裡幽靜，於是在山頂打造夏宮，皇宮設計融合各種建築風格，有伊斯蘭、新文藝復興風格、新哥德、新曼奴爾等元素。

早餐 BREAKFAST

飯店早餐

中餐 LUNCH

葡式龍蝦料理搭配
海鮮燉飯湯

晚餐 DINNER

法朵民謠秀晚餐

飯店 HOTEL

ME Lisbon 5* 或
InterContinental Lisbon 5* 或
Tivoli Avenida Liberdade 5* 或
Sofitel Lisbon Liberdade 5* 或
Eurostars das Letras 5* 或

或同級飯店

11

里斯本 ~ 一日漫遊（市區觀光、午後自由活動）



復古電車體驗

Elétrico

全球各都市進行更新，以地鐵取代電車作為大眾交通工具時，里斯本仍然保有電車代步傳統。一列列黃澄澄的復古車廂，由1930年行駛至今80多個年頭，帶您體驗搭乘★復古電車，在大街小巷穿梭。



治多區

Chiado Area

走訪治多區，有葡萄牙詩人佩索亞喜愛的▲巴西人咖啡館感受其優雅氣息；隱身於巷弄中以新哥德式金屬裝飾的▲聖胡斯塔升降機，建於1900年的電梯連接了市中心和半山腰的廣場，每層都有獨特的設計裝飾。



午後自由活動

Lisbon Free Time

保留自由活動時間，您可以悠閒散步於城區，自由前往採購各類紀念品；或隨意地穿梭在巷弄小店間，看是否能尋寶買到喜歡的商品；或恣意地享受浪漫歐洲街道的咖啡飄香。

◆特別安排：贈送每人一張24H里斯本地鐵卷，讓您可自由彈性地探訪這座充滿生命力及創造力的海港城市。



REMINDER

誠真暖語：里斯本被稱為七丘之城，早期順應地形衍生出蔓延在城市的電車與升降梯，今日將由領隊帶領並搭乘懷舊電車，隨興探訪，穿梭在巷弄間的方式更是深入遊覽里斯本的推薦方式之一。

早餐 BREAKFAST

飯店早餐

中餐 LUNCH

米其林一星料理

晚餐 DINNER

為方便彈性活動
敬請自理

飯店 HOTEL

ME Lisbon 5* 或
InterContinental Lisbon 5* 或
Tivoli Avenida Liberdade 5* 或
Sofitel Lisbon Liberdade 5* 或
Eurostars das Letras 5* 或

或 同級飯店

12

DAY

里斯本 - 里斯本機場 → 杜拜【阿聯酋】



晨間悠閒時光

Lisbon Free Time

誠真旅行特別將時間留給您，您可選擇於市區悠閒漫步，享受在地人的歐式時光，透過徒步深入認識一個陌生國度，穿入巷弄或尋找在地美食、或品嚐歐洲咖啡廳的咖啡飄香、或什麼都不做的放空思緒，打開五感體驗異國風土民情。

賦歸

Fly Back Home

前往里斯本機場，辦理退稅及登機手續，準備搭機返回溫暖的家！

參考航班

EK-192 里斯本 / 杜拜 1415 / 0050+1



REMINDER
誠真暖語：選擇搭乘外籍航空晚班機返台，讓今日仍有近半天的停留時間，使您13天的旅程擁有比坊間旅行社多出更多實際停留時間。因此，在大多數遊歐旅客已紛紛搭機返家的路途中，您仍有時間參觀里斯本悠閒自由探訪。

早餐 BREAKFAST
飯店早餐

中餐 LUNCH
為方便辦理退稅
敬請自理

晚餐 DINNER
機上餐點

飯店 HOTEL
夜宿機上

13
DAY

杜拜 → 台灣

參考航班 EK-366 杜拜 / 台北 0345 / 1615+1

班機於今日返抵桃園機場，帶回無數的感動與滿滿的照片，結束豐富、甜蜜而難忘的【葡萄牙 - 酒香杜羅河、瑰麗南海岸、藍瓷雙城連泊 湛藍13日】旅程。



ITINERARY

Portugal

浪漫之旅滿載而歸

早餐 BREAKFAST

機上套餐

中餐 LUNCH

機上套餐

晚餐 DINNER

X

飯店 HOTEL

甜蜜的家

1. 行程中★標示為需門票且入內參觀、▲標示為下車外觀拍照或不需門票之人內參觀、◎標示為行車參觀。
2. 團費：鑒於出發日期及飯店等級不同，團費將略有差異，確實售價請洽詢誠真旅行業務專員，或依官網公告之價格為主。
3. 團費包含項目：
 - 觀光局法定旅行團須投保之旅行業責任險「新台幣500萬+20萬意外醫療」，但未滿14歲以及年滿70歲以上的旅客，最高投保金額為新台幣200萬
 - 來回經濟艙機票、兩地機場稅及燃油附加費
 - 行程所列之交通、入內參觀門票、餐食（自理餐除外）及兩人一室住宿
 - 台灣護照免簽證
4. 團費不包含：
 - 護照或其他旅遊證件辦理費
 - 飯店床頭小費
 - 旅客個人費用，例如國內機場接駁、行李超重費、傷病醫療費、飯店房間或設施損毀賠償費、行程外自由活動所產生之消費.....等
5. 報名後即可保留團位，並請於三日內繳交訂金，訂金每席：40,000元，如遇團體額滿或限期開票，請於隔日繳交訂金，始完成報名手續。
6. 當您繳付訂金即表示旅遊契約產生效力，本公司將依各協力商之要求，為您預付此趟旅程的旅館、餐廳或機票等費用。若您因故取消，本公司將依「國外旅遊定型化契約書」之相關條款或估算已實付的費用，向您收取超支費用或退回剩餘訂金。多數外籍航空公司一經開立機票，旅客需付全額票款，且不接受調整名單。（旅客若因懷孕、生病、意外受傷等因素取消機票，航空公司皆無法退款。）
7. 不同國家有程度高低的旅遊風險，為考量旅客自身旅遊安全並顧及同團其它團員的旅遊權益；若有慢性疾病、年滿70歲以上、行動不便等狀況，請主動告知，且需有家人或友人同行，方可接受報名。如未告知身體特殊狀況以致無法成行或衍生其他問題，旅客需自行負責。

8. 團費報價以雙人房(2人一室)為主, 歡迎結伴參加。若單人報名, 須付擔全程單人房差額。原則上誠真旅行會協助安排同性團友共用一室, 若順利調整, 則免收單人房差額。
9. 單人房加價: 請洽詢業務。單人房加價係指「單人指定人住一間單人房之房價差」, 而不是付房價差即入住雙人房型, 單人房為一人使用空間, 通常較雙人房小。
10. 飯店的團體房無法指定連通房、同行親友指定住在同樓層或鄰近房間, 誠真旅行會向飯店提出您的需求, 但無法保證飯店一定會提供, 敬請見諒。
11. 飯店建築常遇房間規格差異, 或飯店善意升等造成房間大小不一, 此非本公司所能掌控, 亦無差別待遇, 敬請旅客諒察; 如欲指定面湖/面山/升等房型...等, 歡迎洽詢業務專員加價升等房型。
12. 旅行社出國之機位為團體機位, 領隊僅能依照航空公司所給予的位子進行調整, 並不能保證親友一定會坐在一起或皆有走道位, 敬請見諒; 如欲指定機上座位(非團體座位區) 歡迎洽詢業務專員加價選位。
13. 當地餐食口味偏重, 葷食多肉, 素食選擇性低, 請於報名時提供特殊餐食需求。恕無法指定餐食, 僅能根據過敏及特殊飲食禁忌替換可能選項。不吃肉食之貴賓部份餐食會以素食替代, 無法保證一定有海鮮可替代提供, 敬請見諒。
14. 為遵守當地消防法規定, 小孩(2~12歲小孩皆需佔床/2歲以下嬰兒可不佔床), 且部分飯店只接受小孩才能加床, 不接受三位大人(12歲以上)同房; 若三位大人要同房, 則幾乎無法訂到標準的三人房, 會以標準雙人房加一單人床(多為行軍床或沙發床)方式安排, 且飯店房間室內空間不若東南亞地區寬敞, 可能將影響室內的活動空間, 建議避免三人同房。
15. 因環保及氣候特性冬季寒冷時間較長, 夏季炎熱時間較短, 且夏季日夜溫差大夜晚涼爽, 因此部份飯店房間僅設置冬天必備之暖氣設備, 並無冷氣設備, 敬請諒察。
16. 本行程視飯店及航空公司之確認及當地節慶保有調整之權利, 若遇商展或節慶, 將會尋找同等級替代飯店及住宿點, 敬請包涵, 行程/航班/飯店/餐食以「行前說明會」書冊所列資料為準。
17. 最低組團人數: 16(含)人。如低於15(含)人, 誠真旅行保有最後出團之決定權。本公司將派持有合格領隊執照之領隊全程隨團服務。
18. 其它未盡事項請依照「國外旅遊定型化契約書」之相關條款規定, 及誠真旅行官網說明。

1. 報名時需準備下列資料：

- 旅客基本資料表
- 護照正本（護照正本請簽名，自旅程返回入境台灣日起須有六個月以上之效期，3頁以上空白頁）或護照影本者需另簽「護照自帶切結書」
- 訂金傳真刷卡確認單

2. 台灣護照享前往歐洲申根區域每半年累計停留不超過90天之免簽證待遇。若持有非台灣護照，請提前與業務確認是否有不同規範。

3. 完成報名與相關護照證件繳交後，務必至團體出發前維持資料一致，以利處理：

- 團體保險
- 申請部分國家之簽證事宜
- 實名制購票

避免資料變更異動造成旅程無法順利進行，懇請知悉。

4. 無護照、護照頁數不足、效期不足、過期者或護照汙損（包含髒污、封面與內頁分離、局部破裂、蓋有非出入境之印章等）、蓋有爭議國家之出入境章以及相貌/姓名變更與護照照片不符變更等...旅客有義務自行檢查審核，上述說明如有疑問請來電洽詢。

誠真旅行

貼心安排

讓貴賓的每一趟旅程都能玩得開心，盡興而歸！

贈送項目

- 耳機導覽服務
- 歐盟要求之旅遊綜合保險（3萬歐元傷害醫療+旅遊不便險）
- 西式餐包含之飲料
- 歐洲地區上網SIM卡
- 歐規圓孔轉接插頭
- 護照套+行李綁帶+行李吊牌
- 領隊、司機、當地導遊服務費



歐洲旅遊優惠

【早鳥 ✈️ 優惠】

提早規劃報名 | 出國值得期待

四個月前 / 優惠 **6000** 元 | 二個月前 / 優惠 **4000** 元
三個月前 / 優惠 **5000** 元 | 一個月 前 / 優惠 **3000** 元

【揪團 👯 優惠】

招朋引伴同遊 | 揪團共享優惠

渡假貴賓 6人優惠 **500** 元/人 / 10人 **1000** 元/人

蜜月貴賓 3對新人揪團優惠 **500** 元/人
5對新人揪團優惠 **1000** 元/人

每梯次最多
8對額滿

【誠愛 💍 蜜月】

蜜月旅行點滴 | 規劃首選誠真

- A** 蜜月新人憑 **一年內** 喜帖 / 謝卡正本，享有 **蜜月好禮** / 對
- B** 60 天前論壇發揪團文，優惠 **500** / 人
- C** 加入誠真官方 **Line** @realone，優惠 **500** / 人



論壇範例：非常婚禮、Wedding Day、My Wedding、Mobile01、PTT 等
請提供連結以利審核，請勿使用截圖。

【老客戶 ☆ VIP】

旅行再次誠真 | 竭誠為您安排

老客戶 VIP 參團優惠 1000 / 人

老客戶 VIP 介紹或同組報名的團員
優惠 **500** / 人

【企業 🤝 優惠】

誠真特約企業 | 誠摯邀您旅行

凡與誠真旅行簽訂 **特約企業**

憑 **名片 / 識別證** 參團本人
優惠 **1000** / 人

可攜伴一位同享優惠

REAL ONE TRAVEL

誠真旅行



REAL ONE TRAVEL

誠興旅行



旅遊小札

BE
YOUR
REAL
ONE





REAL ONE TRAVEL

誠興旅行



旅遊小札

BE
YOUR
REAL
ONE





REAL ONE TRAVEL

誠興旅行



旅遊小札

BE
YOUR
REAL
ONE





誠真旅行
REAL ONE TRAVEL

REAL ONE MAP

西班牙

