



# 北歐挪威 仙境14日

## 壯麗峽灣、挪威縮影、絕美羅浮敦群島

(德國漢莎航空 2026年版)





**挪威** 人稱峽灣之國，位於北歐斯堪地那維亞半島的西半部，地形狹長，北部深入北極圈，南部湖泊沼澤廣佈，西部則多為冰河形成的峽灣海岸線，海岸線極其蜿蜒曲折，構成了挪威特有的峽灣景色。挪威受北大西洋暖流影響，因此氣候溫度較其他同緯度國家溫暖，每年5月~9月氣候溫暖，是挪威的旅遊高峰期，挪威也因為宜人的天氣，連續六年被聯合國評為最宜居的國家。



## 誠摯禮遇 真心款待 誠真旅行 貼心安排

- ◆ 每一團員配有一導覽耳機，讓您能兼顧聆聽領隊及導遊的說明事項與盡情地拍照，充份了解各景點的特色及概況。
- ◆ 每日午、晚西式餐各贈送一杯佐餐飲料。
- ◆ 貼心包含大城市飯店進出旅館的行李運送費。
- ◆ 每人贈送一張歐洲地區網路SIM卡，讓您隨時與好友連線無國界

## 行程特色



### 嚴選入住峽灣地區 感受濃濃山與海風情

Norway Fjord Area

嚴選兩大挪威知名的峽灣區：松恩峽灣、蓋倫格峽灣，依傍著絕美難忘的峽灣風景，滿滿經典度假北歐風情。



### 貼心安排兩段國內航班 完美串連三大精彩主題

Professional Travel Design

透過多年專業操作經驗，巧妙運用挪威豐富多元的交通工具串聯行程，擷取經典景觀路線搭配國內線飛機，讓您暢遊挪威輕鬆無負擔。



### 羅浮敦地區 4天3夜 精采體驗 不走回頭路

Lofoten Wonderland

用4天3夜遊覽世界最美群島 - 羅浮敦群島，從北方北極圈大城特羅姆瑟，到西南部的奧鎮，造訪傳統漁村，健行山徑海灘，參觀文化景點，並搭配入住傳統漁屋建築與品嚐群島風味料理，精彩體驗完整全收錄。

# Norway Panoramic Experiences



## 不可錯過的挪威知名峽灣 恣意穿梭山海之美

特別規劃搭乘峽灣渡輪、挪威縮影鐵道火車、羅恩全景纜車、四輪驅動車冰川觀景及絕美公路-老鷹之路與精靈之路，盡情享受峽灣之美。



## 親近挪威三重點 一趟旅程 感動全覽

Oslo、Fjord & Lofoten Islands

挪威領土南北狹長，峽灣地形切割出崎嶇嶮峻的海岸線，點與點間的交通移動耗時，特別安排國際航段雙點進出，以及兩段國內班機銜接首都奧斯陸、峽灣區和羅浮敦群島，將車行時間縮至最短，您將擁有夠充裕的時間，感受挪威精彩的山海之美。

## 多樣化門票，兼具自然山水與人文

Diversity tickets

挪威有壯觀的山脈、驚奇的峽灣，更有許多令人著迷的文化，說挪威旅遊是很多人一生的夢想也不為過，為您安排豐富的體驗各式票券，讓您把握住挪威眾多不可錯過的景點。

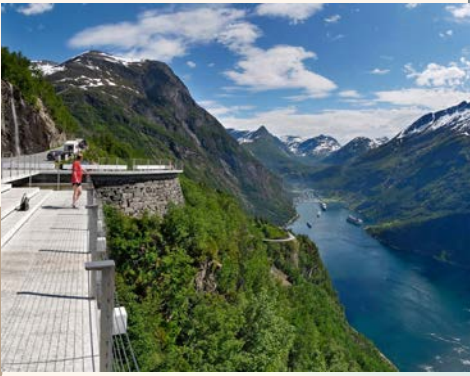
## Highway Miracle



### 北大西洋景觀公路

North Atlantic Scenic Highway

最美也最危險的道路，總長8.2公里，於1989年通行，由8座橋組成，橫跨在小島和礁岩之間，公路的設計十分獨特，沿途可欣賞各個小島的自然景觀，現已成為著名的觀光公路。



### 老鷹之路

Ørnesvingen

蓋倫格峽灣和艾茲達爾之間的63號公路最陡的路段被稱為老鷹之路，因為在海拔620米處沿著11個髮夾彎行駛，彷彿在空中般。最上面的彎道是這條路上最壯觀的觀景點，可以欣賞到被聯合國教科文組織列為世界遺產的蓋倫格峽灣壯麗景色。



### 精靈之路

Trollstigen

這條山路沿著陡峭的山壁盤旋而上，共有 11 個急彎，像絲帶般緊貼岩壁蜿蜒。道路一側是高聳的峭壁，另一側則是深不見底的山谷，雲霧常在其間流動，讓整條路彷彿通往神話世界。

## Norwegian Amazing Fjord



### 蓋倫格峽灣 & 羅恩天空纜車 Geirangerfjord & Leon Skylift

峽灣兩側是近乎垂直的高山峭壁，山勢直插雲霧，岩壁上瀑布如銀絲般傾瀉而下。其中最著名的包括「七姐妹瀑布」、「新郎瀑布」和「面紗瀑布」，在陽光照射下水霧閃耀，景色宛如童話。羅恩天空纜車，高度1011米，2017年更被評比為全世界前10名最佳纜車，山頂設置有觀景台和景觀餐廳，可俯瞰峽灣，美景盡收眼底。



### 松恩峽灣 & 經典挪威縮影

Sognefjorden & Norway in a nutshell

世界著名的三大觀景火車，也是全世界最險峻的火車之旅，有挪威縮影的美稱，沿途自然的縱谷與瀑布仿如人間仙境。松恩峽灣，綿延200多公里，末端處也是歐洲最狹窄之峽灣，兩岸山壁緊聯相距咫尺，因地型獨特及雄偉的景觀，為挪威峽灣最壯麗峽灣，聯合國已將這峽灣列為世界自然遺產。



### 峽灣景觀遊船

Norwegian Fjord Cruise

遊船是遊覽挪威「峽灣之王」松恩峽灣最經典的方式，其中最受歡迎的路線是從弗洛姆出發，穿過納柔依峽灣，抵達古德凡根，全程約2小時。遊船可欣賞兩側壯麗的懸崖、瀑布和峽灣小鎮，許多遊客會搭配弗洛姆鐵路，組成「挪威縮影」等套裝行程。

# 絕美羅浮敦群島

## The Most Beautiful Island



羅浮敦群島 Lofoten

羅浮敦群島最出名的是其壯闊險要的冰蝕地貌，地處洶湧湍急的挪威海，這片人跡罕至的土地坐擁崇山峻嶺，與深不見底的峽灣，有「浮在海上的阿爾卑斯山」之美稱。



雷納漁村 Reine

評選為挪威最美村莊，這片曾登上雜誌封面的美景，很難想像只是300位居民的小漁村，隨處都是小木屋、碼頭、漁船及當地特色漁屋Rorbuer。



奧鎮  
Å

挪威語中是小河的意思，曾經是一個傳統的漁村，村民們以捕獲鱈魚為主，現在也開始以旅遊業做為新的經濟發展點。



亨寧斯韋爾  
Henningsvær

面積僅0.3平方公里，周圍被湛藍海水包圍，兼具文化與戶外探險的美麗漁村，因為海灣像運河一樣深入小島，故有羅浮敦威尼斯的美名。



斯沃爾韋爾  
Svollvær

擁有位於山海之間的壯觀位置和豐富的城市生活。令人難以忘懷的斯沃爾韋爾被視為通往羅浮敦的門戶。



## 誠真嚴選

### 絕美峽灣 重點住宿兩晚

嚴選知名雙挪威峽灣飯店  
蓋倫格峽灣 & 松恩峽灣

### 人間仙境 羅浮敦群島 四晚

北極圈首都特羅姆瑟 & 北方港都納維克  
遺世美景 羅浮敦漁屋住宿 兩晚

### 首都奧斯陸 & 卑爾根

首都奧斯陸 絕佳位置 住宿兩晚  
峽灣之都 卑爾根 市中心住宿

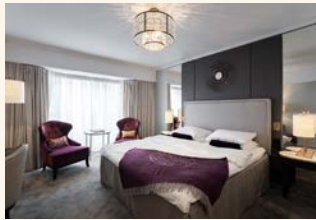
## 奧斯陸 精選旅宿 品味不凡

### GRAND HOTEL | OSLO BY SCANDIC

奧斯陸的標誌性歷史飯店  
擁有精品飯店·典雅客房  
接待無數名人及諾貝爾和平獎得主  
感受奧斯陸深厚歷史的首都魅力

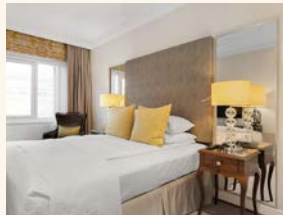


Oslo 5\*



### HC HOTEL CONTINENTAL Oslo, Norway

緊鄰奧斯陸市中心  
時尚古典兼具·暖心服務



## 峽灣景觀特色漁屋 羅浮敦群島

Rorbuer



坐落於雷訥小鎮之哈姆諾伊島及奧鎮，所在位置即是羅浮敦島的知名攝影拍攝點，彷彿置身人間仙境。



## 羅浮敦群島 精選飯店

Radisson BLU

風景如畫的海港城市飯店  
絕佳位置，盡享壯闊海景



特羅姆瑟 Tromsø

## 北方港都 納維克

Scandic

當地地標性高樓飯店  
以其絕佳的峽灣與山景聞名



納維克 Navik

## 誠真嚴選 雙峽灣區住宿

Fjord Hotels



羅恩峽灣 或 蓋倫格峽灣

四周圍繞著優美的自然環境，  
峽灣壯麗美景盡在眼前，如人間仙境。



### 峽灣飯店預定注意事項 羅恩峽灣 X 蓋倫格峽灣 X 松恩峽灣

峽灣飯店預定注意事項：北歐各國政府為減少環境破壞，國家公園及峽灣內僅開闢一條景觀公路，沿著崎嶇的地勢而建，旅程進入峽灣區後，部分的車程較長，峽灣區的飯店與餐廳，也因為政府環保限令管制開發，數量稀少，能接待團體的選擇並不多，若表訂之旅館遇滿房，為免影響行程之順暢度，將以其他小型度假旅館，或區域小木屋為替代預定，敬請見諒。



松恩峽灣區 巴里斯川 & 松達爾

坐落在最壯觀的松恩峽灣，  
享受耀眼陽光及月色寧靜的峽灣美景。



## 羅浮敦群島門戶 博多

Bodø

Radisson BLU

坐落於博多港口市中心，  
擁有壯麗的城市、山景和海景

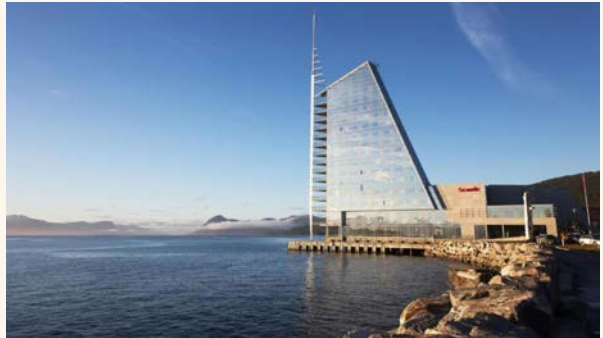


## 峽灣帆船飯店 莫爾德

Molde

Scandic

整座飯店宛如一艘帆船  
絕佳位置，感受峽灣壯闊美景



## 卑爾根 精選飯店

Bergen



於卑爾根歷史悠久的  
布呂根 (Bryggen) 碼頭旁  
景點絕佳位置，盡享海港風情



HOTEL NORGE  
BY SCANDIC

緊鄰卑爾根市中心  
城市公園，山海景緻



## 挪威味覺饗宴

挪威是一個可耕地較少，農業並不發達的國家。但多山的環境和綿長的海岸線使得挪威的飲食文化以野味和魚類為主，造就了多樣化的飲食珍饈，誠真嚴選當地美饌，除了道地亦兼顧美味。



### 諾貝爾和平獎之都 牛排風味料理 Steakhouses in Oslo

奧斯陸有許多優秀的牛排館，提供優質的燒烤和牛排，以高品質肉品和舒適氛圍著稱，是牛排愛好者在奧斯陸的好選擇。



### 特色燒烤料理

B.B.Q

以長鐵叉串起豪邁的新鮮肉品，在炭火上炙燒，是特色的燒烤料理，鮮美的大塊原肉，滿足挑剔的味蕾。



### 峽灣飯店豐盛晚餐

Fjord Hotel Dinner

將峽灣美景盡收眼底，提供豐盛的自助晚宴，感受到峽灣美景也享用到北歐式的佳肴。



### 異國風味料理

Exotic Cuisine

有別於挪威傳統料理，誠真旅行特別為您安排美味的異國料理，讓您的美饌之行更加印象深刻。



## 港灣海鮮料理

### Seafood Platter

鮮甜海味搭配簡單調味，呈現海洋最純粹的風味，讓人一口感受港灣的豐饒滋味。



## 峽灣景觀餐廳

### Panoramic Restaurant

在羅浮敦群島遵循傳統北歐料理，享用最著名的佳餚，峽灣美景盡收眼底。



## 嚴選豬排料理

### Pork Chop

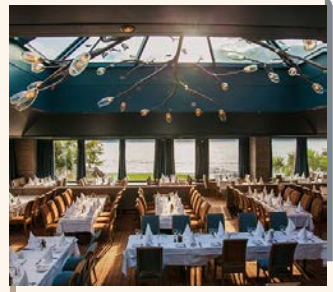
嚴選肉品烹製而成鹹香豬排，搭配佐餐濃湯，味蕾感受到多層次的豐富美味。



## 私藏景觀餐廳

### Briksdal Fjellstova

座落於峽灣旁的景觀餐廳，彷彿置身人間仙境般的絕美環境，俯瞰絕美峽灣。



## 飯店主廚推薦晚宴

### Chef's Menu

玻璃屋中的優雅餐廳，環繞著如夢似幻的景致，映入眼簾宛如仙境。美味料理結合壯麗美景，帶來視覺與味覺的極致享受。

啟程 一 趟 浪 漫 之 旅

## Norway Scenery



I T I N E R A R Y

01

### 台北 → 香港 → 法蘭克福

參考航班 BR-809 台北 / 香港 1900 / 2045  
LH-797 香港 / 法蘭克福 2325 / 0620+1

今日於桃園機場集合，搭乘國際航班前往香港及法蘭克福，轉機至挪威王國北方大城特羅姆瑟，班機於隔日下午抵達。

◎ 世界文化遺產

★ 入內參觀 (需門票)

▲ 下車拍照/入內參觀  
(不需門票)

◎ 行車參觀

早餐 BREAKFAST

敬請自理

中餐 LUNCH

敬請自理

晚餐 DINNER

機上餐點

飯店 HOTEL

夜宿機上

**參考航班**

LH-878 法蘭克福 / 特羅姆瑟 1110 / 1430

## 法蘭克福 → 特羅姆瑟機場【挪威王國】

### - 特羅姆瑟 (特羅姆瑟纜車、北極大教堂)



### 特羅姆瑟

Tromsø

不僅是挪威北部最大的城市，同時也是北極圈內最大城；市中心擁有挪威北部數量最多的木屋。在這裡，自然景觀與其活躍的文化完美結合，暖洋洋的金黃色午夜太陽是夏季獨特的美景。



### 北極大教堂

Arctic Cathedral

★北極大教堂以其獨特的冰山造型設計聞名，將極地風景與現代建築完美結合。教堂特色在於其簡約的三角形結構，由白色混凝土板和鋁建造，內部有巨大的彩色玻璃窗，主題為「基督的復活」，光線穿透時極為壯觀。它坐落在特羅姆瑟島對岸，是欣賞極光與雪景的絕佳地點。



### 特羅姆瑟纜車

Fjellheisen

俯瞰特羅姆瑟城市全景、峽灣、山脈和極光的絕佳地點，搭乘★纜車只需四分鐘即可到達海拔421公尺的觀景台，山上設有咖啡館和觀景平台，擁有壯麗景色及絕佳視野；從山頂可一覽無遺特羅姆瑟島、特羅姆瑟大橋、北極大教堂及周圍壯麗的峽灣和山景。

**REMEMBER**
**誠真暖語：**

挪威一直以自然景觀及觀賞北極光而聞名，成為不少旅客必訪國家之一。結合了自然美景、藝術與建築，無論白天或夜晚都極具魅力。

**早餐 BREAKFAST**

機上餐點

**中餐 UNDY**

敬請自理

**晚餐 DINNER**

特羅姆瑟當地料理

**飯店 HOTEL**

Radisson Blu Hotel, Tromsø 4\*  
The Dock 69 39 by Scandic 4\*  
Quality Hotel Saga 4\*  
Scandic Grand Tromsø 3\*  
Scandic Ishavshotel 3\*  
Thon Hotel Polar 3\*

或同級飯店

DAY 3

特羅姆瑟 - 181km - 極地野生動物中心 - 119km - 納維克

Polar Park



極地野生動物中心

★極地野生動物中心是地球最北邊的野生動物園，以野生放養的方式來照料，北極狼、北極狐、棕熊和山貓是這裡的鎮園之寶。極地野生動物中心之所以聞名世界，歸功於這裡野狼非常溫和，甚至可與人友好親近並享受人類的陪伴。

ITINERARY

納維克

挪威北部一個依山傍水、位於北極圈內的重要港口城市，以其世界最北端的不凍港而聞名，同時也是瑞典鐵礦石出口的重要樞紐。這座城市被壯麗的峽灣和山脈環繞，擁有豐富的自然風光（極光、峽灣景觀）和歷史文化，是冬季滑雪、夏季旅遊及探索挪威北部風情的熱門旅遊目的地。



Narvik

**REMINDER**

誠真暖語：  
極地野生動物中心以自然、野放的環境聞名，強調動物福利與生態教育，遊客能近距離觀察動物。

早餐 BREAKFAST  
飯店早餐

中餐 LUNCH  
北歐風味料理

晚餐 DINNER  
飯店主廚推薦晚餐

飯店 HOTEL  
Scandic Narvik 4\*  
Quality Hotel Grand Royal 4\*  
Basecamp Narvik Hotel 3\*  
Thon Hotel Narvik 3\*  
或同級飯店

04  
DAY

納維克 - 232km - 羅浮敦群島 (亨寧斯韋爾、羅浮敦大教堂、斯沃爾韋爾) - 漁屋



## 亨寧斯韋爾 & 斯沃爾韋爾

### Henningsvaer & Svolvaer

亨寧斯韋爾風景如畫，因為峽灣貫穿城鎮中央猶如一條天然運河，由多個小島組成，有「羅浮敦威尼斯」的美譽。斯沃爾韋爾，古老挪威語意是指寒冷的漁村，周圍群山環繞景色令人嘆為觀止。



## 羅浮敦大教堂

### Kabelvåg

▲羅浮敦大教堂，為挪威羅浮敦群島的 Vågan Church (沃甘教堂)，它是羅浮敦群島最大的木造教堂，建於1898年，以其高聳的哥德式風格和作為漁村燈塔般的標誌性地位聞名，是該地區重要的歷史與宗教地標。



## 羅浮敦漁屋

### Rorbuer

今晚安排入住★Rorbuer漁屋，是挪威漁民早期在漁村作業用的傳統房屋，現今因觀光業興盛而捕魚人口越來越少，將傳統漁屋改建為類似公寓式酒店，頗具傳統特色與溫馨氛圍。

#### REMINDER

##### 誠真暖語：

漁屋房間規格略有不同，內部通常有1至3間臥室不等，整體雖未如新式酒店豪華，卻有濃濃的北歐特色家居風格。

#### 早餐 BREAKFAST

飯店早餐

#### 中餐 LUNCH

北海鱈魚風味料理

#### 晚餐 DINNER

羅浮敦群島  
創意北歐料理

#### 飯店 HOTEL

當地特色漁屋  
Eliassen Rorbuer Hamnøy  
Island 3\*  
Å Rorbuer - by Classic Norway  
Hotels 3\*

或同級飯店

## 05

## 羅浮敦群島一日漫遊 (峽灣景觀遊船、雷納小鎮、 Olenilsøya kystfort 山丘微健行、Å 奧鎮、維京博物館)



### 羅浮敦群島

Lofoten Island

以非凡卓越的漁業，和自然景觀，以及遠離喧囂的小村莊聞名於世，《寂寞星球雜誌》曾讚嘆 - 這個地方美得令人窒息。散落在洶湧湍急的挪威海中，地處北極圈以北，這一片人煙罕至的邊境地帶將大自然的鬼斧神工展現的淋漓盡致，坐擁崇山峻嶺，其氣候與同個緯度的地區相比顯得更為宜人。



### 雷納小鎮 峽灣遊船

Reine

坐落在羅浮敦群島的東南部，被譽為「挪威最美麗的村莊」，小鎮依山傍水靜謐的水面倒映著山巒與白雲，景色美不勝收宛如世外桃源。我們將安排★峽灣景觀遊船，讓您近距離感受海上阿爾卑斯的魅力。



### 山丘微健行

Olenilsøya kystfort

是遊客喜愛造訪的景點之一，徒步健行至山丘頂欣賞四周風景如畫的雷納市區和冰河峽灣美景，帶您徜徉在北歐山海之間，留下最好的回憶。

請特別注意：若路況泥濘無法攀爬，將取消登頂之行程。



### Å 奧鎮 維京博物館

Å & Viking museum

位在莫斯克內斯島最西端的城鎮，被稱為羅浮敦群島的盡頭，奧鎮曾經是一個傳統的漁村，村民們以捕獲鱈魚為生，特別參觀★維京博物館，帶您走進時光隧道回到1000多年前的生活方式。

#### REMINDER

誠真暖語：

雷納小鎮以其壯麗的峽灣和傳統紅色漁屋聞名，搭乘遊船帶您探索寧靜的海岸線，體驗獨特的峽灣美景，感受北歐秘境自然魅力。

#### 早餐 BREAKFAST

飯店早餐

#### 中餐 LUNCH

人氣特色漁湯料理

#### 晚餐 DINNER

羅浮敦群島風味料理

#### 飯店 HOTEL

當地特色漁屋  
Eliassen Rorbuer Hamnøy  
Island 3\*  
Å Rorbuer - by Classic  
Norway Hotels 3\*  
或同級飯店

## DAY 6

## 羅浮敦群島（莫斯克內斯港）－北大西洋渡輪－博多（薩爾特流）

## North Atlantic Ferries



## 北大西洋渡輪

★渡輪路線由莫斯克內斯到博多的渡輪，是進出羅浮敦群島的重要交通方式，渡輪上設施完善，3.5小時的航程，穿越挪威壯麗的峽灣和島嶼，本身就是一趟絕佳的觀光體驗。

## 薩爾特流

觀賞博多近郊著名的▲薩爾特海流，在薩爾特峽灣和希爾斯塔峽灣之間，每天隨著潮汐變化，大量海水在狹窄海峽中急速流動，形成壯觀的漩渦與翻湧水勢，場面震撼。清澈的海水與周圍壯麗的峽灣景色相互映襯，展現出大自然的力量與美感，也吸引許多旅客與攝影愛好者前來觀賞。



## Saltstraumen

## REMINDER

## 誠真暖語：

薩爾特海流最強勁時，每小時有近7億立方米的海水流入這個海峽。因為這樣強勁的潮汐流與特殊的地形，才會形成特殊的漩渦景觀。漩渦最大可達10米寬、5米深。

## 早餐 BREAKFAST

飯店早餐

## 中餐 LUNCH

搭乘渡輪敬請自理

## 晚餐 DINNER

中式料理八菜一湯

## 飯店 HOTEL

Wood Hotel Bodø 4\*  
Radisson Blu Hotel, Bodø 4\*  
Scandic Havet Bodø 4\*  
或同級飯店

DAY 7

博多 → 特隆赫姆 - 144km - 北大西洋景觀公路 (跳島之旅)  
- 134km - 莫爾德



### 特隆赫姆

Trondheim

今日搭乘★國內班機前往位挪威於中部的特隆赫姆，此處曾是挪威王國的首都，也因此是一座有著悠久歷史的城市。它有許多的歷史景點和豐厚的文化底蘊，是來挪威旅遊必須來的城市之一。



### 北大西洋景觀公路

North Atlantic Scenic Highway

▲北大西洋公路又稱「大西洋之路」，是挪威西海岸一條約8.3公里長、連接數個小島和礁岩的觀光公路，以其獨特設計和壯闊海景聞名，被譽為「世界最美也最危險的公路」，吸引無數旅人前來朝聖。



### 莫爾德

Molde

莫爾德在整個 18 世紀和 19 世紀不斷發展，成為挪威紡織和服裝工業的中心；第二次世界大戰後，莫爾德成為一座現代化城市，涵蓋了從農業和漁業到工業生產、銀行、高等教育、旅遊、商業、醫療保健和民政管理等產業發展。

ITINERARY

REMINDER

誠真暖語：

北大西洋公路多次被票選為全球最美又最可怕的公路，因為其建於八座小島之上，與其說它緊鄰北大西洋，不如說它身陷在北大西洋之中。

早餐 BREAKFAST

飯店早餐

中餐 LUNCH

特隆赫姆當地餐廳

晚餐 DINNER

飯店主廚推薦料理

飯店 HOTEL

Molde Fjordhotell 3\*  
Scandic Seilet 3\*  
Scandic Alexandra Molde 3\*  
Thon Hotel Moldefjord 3\*  
或同級飯店

## DAY 8

## 莫爾德 - 峽灣景觀路線 (老鷹之路&精靈之路) - 蓋倫格峽灣之旅 (峽灣遊船) - 羅恩 (羅恩天際纜車)



### 蓋倫格峽灣

Geirangerfjord

本日搭乘★蓋倫格峽灣遊船，感受峽灣裡最著名的景點「七姐妹瀑布 The Seven Sisters Waterfalls」，沿途欣賞古木怪石、白瀑垂簾的優美景色，讓人能夠盡情徜徉在北國的夏季風光。



### 峽灣區景觀路線

Ørnesvingen & Trollstigen

由老鷹之路開始，俯瞰峻峭的山壁和蔚藍深遠的峽灣交織成的美景，令人感到不虛此行。接著換搭渡輪，前往被列入世界 18 條奇特公路之一、蜿蜒曲折美麗的精靈之路，傳說中的挪威侏儒精靈就住在這片峭壁森林裡；山路蜿蜒盤旋在山谷中，有如旋轉的梯子，十分壯觀。



### 羅恩天際纜車

Loen Skyline

特別安排搭乘★羅恩天際纜車登高前往何芬山山頂觀景台，這是最為陡峭的纜車之一。纜車將快速地在 5-7 分鐘內爬升將近 1000 公尺；山頂觀景台可以飽覽 270 度的全景景觀，包含壯麗的峽灣以及約斯特達恩冰河。

#### REMINDER

##### 誠真暖語：

精靈之路與老鷹之路是挪威最有名氣的景觀公路之一，公路如蟠龍般盤踞在磅礴的瀑布山澗，傲視山頭，氣勢萬鈞，壯闊場面令遊客無不震懾。

#### 早餐 BREAKFAST

飯店早餐

#### 中餐 LUNCH

美食評鑑入選餐廳

#### 晚餐 DINNER

飯店主廚推薦料理

#### 飯店 HOTEL

峽灣景觀旅館  
Hotel Alexandra Loen 4\*  
Olden Fjordhotel 4\*  
Hotel Union Geiranger AS 4\*  
Grande Fjord Hotel 3\*  
Stryn Hotel 3\*

或同級飯店

## DAY 9

羅恩 - 28km - 布利克斯達爾冰川國家公園 (四輪冰川驅動車)  
- 109km - 冰川博物館 - 86km - 松恩峽灣 (巴里斯川)



## 冰川博物館 Norsk Bremuseum

▲冰川博物館位於松恩峽灣和約特斯達爾冰川之間的 Fjærland 小鎮，以創新的互動展覽方式提供有關冰川和氣候的知識。觀賞環繞式電影讓人瞭解自然及人文的相互作用；並可參觀各年代時間走廊瞭解人類文明發展史及帶來的環境衝擊和溫室效應後果。



## 四輪冰川驅動車 TROLL CAR

特別安排搭乘★四輪驅動車，悠遊登上歐洲大陸最大的約特斯達爾冰河，冰河面積達 487 平方公里，擁有 50 多個分支，包括著名的布利克斯達爾布林冰河和尼加斯布林冰河，沿途壯麗風景，美不勝收。



## 松恩峽灣 Sognefjorden

松恩峽灣 (Sognefjorden) 是挪威最長、世界第二長的峽灣，以其壯闊的景色、深邃的谷底 (最深達1308公尺) 和多個分支聞名，是挪威最熱門的旅遊景點，遊客常通過「挪威縮影」路線乘船、搭乘弗拉姆鐵路體驗其宏偉的冰河地貌和峽灣風光。

### REMINDER

誠真暖語：  
此區域行程將視實際旅館取得地點及行程安排順暢度而做彈性調整，敬請諒察。

### 早餐 BREAKFAST

飯店早餐

### 中餐 LUNCH

北歐式季節料理

### 晚餐 DINNER

飯店主廚推薦料理

### 飯店 HOTEL

峽灣景觀旅館  
Kviknes Hotel 4\*  
Quality Hotel Sogndal 4\*  
山林景館旅館  
Stalheim Hotel 3\*  
Thon Partner Hotel Jølster 4\*  
或同級飯店

# 10

DAY

## 巴里斯川 - (松恩峽灣遊船之旅) - 佛萊姆 - 密達爾 (挪威縮影觀景火車) - 沃斯 - 102km - 卑爾根



### 松恩峽灣遊船

Sognefjord

松恩峽灣素有“峽灣之王”的美名，全長約205公里，搭乘★遊船感受兩岸美景，沿途飛瀑流泉、峻山險嶺，處處令人驚喜。



### 挪威縮影觀景火車

Norway in a nutshell

著名的★挪威縮影觀景火車全線路程有將近百分之八十的軌道坡度達 55 度角，是全世界最陡峭的登山列車，壯闊陡峭的山壁、峽谷、瀑布美景進入眼簾，鐵路建築之鬼斧神工，令人印象深刻。



### 卑爾根

Bergen

位於挪威的西南方，剛好位於「七大山」的中間，是西挪威的非正式首都，也是挪威對外的大門。因為其峽灣地形適合大型船隻操作，令卑爾根成為歐洲最大的遊輪港之一，有挪威最美的峽灣之都美稱。

ITINERARY

REMINDER

誠真暖語：  
挪威縮影觀景火車須提前預約且各車次座位有限，將依實際預約狀況彈性調整行程，敬請諒察。

早餐 BREAKFAST

飯店早餐

中餐 LUNCH

北歐式季節料理

晚餐 DINNER

特色燒烤料理

飯店 HOTEL

Bergen Børs Hotel 4\*  
Clarion Hotel® Bergen 4\*  
Hotel Norge by Scandic 4\*  
Thon Hotel Bristol Bergen 3\*  
Thon Hotel Orion 3\*

或同級飯店

11  
DAY

## 卑爾根 (漁貨市場、布呂根木屋群、佛羅伊恩山纜車) → 奧斯陸



## 佛羅伊恩山纜車 Fløibanen

挪威卑爾根最具代表性的地標之一，是一條連接市中心與海拔 320 公尺的佛羅伊恩山山頂的★登山纜車，旅程僅需約 5 分鐘，便能將旅客送達山頂觀景台。在這裡可以飽覽卑爾根市區、港灣、峽灣和周圍群山全景，無論白天或夜晚景色都令人屏息。

布呂根木屋群  
Bryggen

聯合國教科文組織列入世界遺產，一排尖屋頂，一棟棟色彩鮮豔的▲木造屋，洋溢著古典風情，漢薩同盟時期，為商人的辦公室及倉庫，現在則是風趣各異的小店舖。

漁貨市場  
Fisketorget

▲卑爾根漁貨市場，是挪威最著名的戶外市場之一，擁有超過 800 年的歷史，是這座城市重要的地標和旅遊景點，該市場自 13 世紀以來一直是漁民、農民和商人聚集的貿易中心。

奧斯陸  
Oslo

挪威首都和最大城市，全國政治、經濟、文化中心，也是挪威的貿易、銀行業、工業和航運樞紐，奧斯陸被認為是一座全球城市，每年的諾貝爾和平獎都在此處頒發。

## REMINDER

誠真暖語：  
奧斯陸擁有現代建築、博物館與藝術空間，同時保有悠閒宜居的生活氛圍，是認識挪威歷史文化並感受自然之美的重要城市。

## 早餐 BREAKFAST

飯店早餐

## 中餐 LUNCH

為彈性自由活動  
敬請自理

## 晚餐 DINNER

奧斯陸牛排  
風味料理

## 飯店 HOTEL

Grand Hotel Oslo by Scandic 5\*  
Hotel Continental Oslo 5\*  
Sommero 5\*

或同級飯店

12  
DAY

## 奧斯陸（孟克美術館、市區觀光、國家歌劇院、市政廳）



## 孟克美術館

Munch museum

★孟克美術館於2021年搬入全新的13層樓現代化建築，收藏包括多個版本的《吶喊》在內的大量孟克畫作、素描、版畫等，並結合現代設計與互動體驗，提供音樂廳、觀景台、餐廳等設施，是了解孟克藝術與人生的重要文化地標。



## 國家歌劇院

Operahuset

▲歌劇院矗立於港灣區就像一艘遊輪停泊在港口，部分建築體深入海平面，參考澳洲雪梨歌劇院外型，歷時5年所建造，於2008年四月正式啟用，占地約3萬9千平方公尺，內有歌劇廳、芭蕾舞廳和音樂廳，擁有世界最昂貴的音響系統。



## 市政廳廣場

Oslo rådhus

挪威首都奧斯陸的▲市議會、市政府的辦公地點，並且也是藝術工作室和畫廊。雙塔磚紅色外觀在2005年被選為奧斯陸的世紀建築，大廳就是舉行『諾貝爾和平獎』頒獎典禮的地方，挑高的天花板設計讓大廳更顯隆重，牆面四周滿滿都是壁畫，全是以前挪威人的歷史、生活文化、神話故事為題材。

## REMINDER

## 誠真暖語：

飯店安排絕佳位置，奧斯陸購物主要集中在卡爾約翰大道，亦有大型購物中心，無論是流行服飾、書籍、紀念品和美食都可在此選購。

## 早餐 BREAKFAST

飯店早餐

## 中餐 LUNCH

中式料理八菜一湯

## 晚餐 DINNER

奧斯陸海鮮料理

## 飯店 HOTEL

Grand Hotel Oslo by Scandic 5\*  
Hotel Continental Oslo 5\*  
Sommerro 5\*

或同級飯店

## 13

維吉蘭雕刻公園 - 奧斯陸機場機場 → 法蘭克福 → 香港

## Vigeland Sculpture Park



## 維吉蘭雕刻公園

又稱「人生公園」或「人體雕塑公園」。由著名雕塑家古斯塔夫·維吉蘭(Gustav Vigeland, 1869-1948)在1906-1943年間的雕塑作品組成，占地80公頃，共有192座雕像和650個浮雕。維吉蘭以人從生到死的雕塑為主體，通過生命之橋、生命之泉、生命之柱、生命之輪四部分組成公園的雕塑群，反映的都是同一題材，即人生。

## 賦歸

依約定時間專車前往機場搭機，辦理相關退稅、報到等手續後依時搭機返台！班機於隔日抵達。

## 參考航班

LH-863 奧斯陸 / 法蘭克福 1645 / 1850

LH-796 法蘭克福 / 香港 2140 / 1520+1



## REMINDER

## 誠真暖語：

維吉蘭作品呈現人生各階段，從出生、成長、親情、情感到生命的循環，園內超過兩百座雕塑，以自然寫實的風格表現人類的情感與互動，引人深思。

## 早餐 BREAKFAST

飯店早餐

## 中餐 LUNCH

為辦理登機手續  
敬請自理

## 晚餐 DINNER

機上餐點

## 飯店 HOTEL

夜宿機上

# 14 DAY

## 香港 → 台灣

參考航班 BR-872 香港 / 台北 1940 / 2130

班機於今日傍晚抵達台灣，結束此趟回憶滿載的

【北歐挪威 | 絕美羅浮敦群島 壯麗峽灣 挪威縮影 仙境14日】旅程



ITINERARY

浪漫之旅滿載而歸

早餐 BREAKFAST  
機上餐點

中餐 LUNCH  
機上餐點

晚餐 DINNER  
機上餐點

飯店 HOTEL  
甜蜜的家



REAL ONE TRAVEL

誠真旅行

PRECAUTIONS

## 行程需知

SWITZERLAND

1. 行程中★標示為需門票且入內參觀、▲標示為下車外觀拍照或不需門票之入內參觀、◎標示為行車參觀。
2. 團費：鑒於出發日期及飯店等級不同，團費將略有差異，確實售價請洽詢誠真旅行業務專員，或依官網公告之價格為主。
3. 團費包含項目：
  - 觀光局法定旅行團須投保之旅行業責任險「新台幣500萬 + 20萬意外醫療」，但未滿14歲以及年滿70歲以上的旅客，最高投保金額為新台幣200萬。
  - 來回經濟艙機票、兩地機場稅及燃油附加費
  - 行程所列之交通、入內參觀門票、餐食（自理餐除外）及兩人一室住宿
  - 台灣護照免簽證
4. 團費不包含：
  - 護照或其他旅遊證件辦理費
  - 飯店床頭小費
  - 旅客個人費用，例如國內機場接駁、行李超重費、傷病醫療費、飯店房間或設施損毀賠償費、行程外自由活動所產生之消費.....等。
5. 報名後即可保留團位，並請於三日內繳交訂金，訂金每席：40,000元，如遇團體額滿或限期開票，請於隔日繳交訂金，始完成報名手續。
6. 當您繳付訂金即表示旅遊契約產生效力，本公司將依各協力商之要求，為您預付此趟旅程的旅館、餐廳或機票等費用。若您因故取消，本公司將依「國外旅遊定型化契約書」之相關條款或估算已實付的費用，向您收取超支費用或退回剩餘訂金。多數外籍航空公司一經開立機票，旅客需付全額票款，且不接受調整名單。（旅客若因懷孕、生病、意外受傷等因素取消機票，航空公司皆無法退款）。
7. 不同國家有程度高低的旅遊風險，為考量旅客自身旅遊安全並顧及同團其它團員的旅遊權益，若有慢性疾病、年滿70歲以上、行動不便等狀況，請主動告知，且需有家人或友人同行，方可接受報名。如未告知身體特殊狀況以致無法成行或衍生其他問題，旅客需自行負責。



REAL ONE TRAVEL

誠真旅行

PRECAUTIONS

## 行程需知

SWITZERLAND

- 團費報價以雙人房（2人一室）為主，歡迎結伴參加。若單人報名，須付擔全程單人房差額。原則上誠真旅行會協助安排同性團友共用一室，若順利調整，則免收單人房差額。
- 單人房加價：請洽詢業務。單人房加價係指「單人指定入住一間單人房之房價差」，而不是付房價差即入住雙人房型，單人房為一人使用空間，通常較雙人房小。
- 飯店的團體房無法指定連通房、同行親友指定住在同樓層或鄰近房間，誠真旅行會向飯店提出您的需求，但無法保證飯店一定會提供，敬請見諒。
- 飯店建築常遇房間規格差異，或飯店善意升等造成房間大小不一，此非本公司所能掌控，亦無差別待遇，敬請旅客諒察。
- 旅行社出團之機位為團體機位，領隊僅能依照航空公司所給予的位子進行調整，並不能保證親友一定會坐在一起或皆有走道位，敬請見諒。
- 當地餐食口味偏重、葷食多肉、素食選擇性低，請於報名時提供特殊餐食需求。恕無法指定餐食，僅能根據過敏及特殊飲食禁忌替換可能選項。不吃肉食之貴賓部份餐食會以素食替代，無法保證一定有海鮮可替代提供，敬請見諒。
- 依當地消防法規定，小孩（一般是指12歲以下）須有床位，且部分飯店只接受小孩才能加床，不接受三位大人（12歲以上）同房；若三位大人要同房，則幾乎無法訂到標準的三人房，會以標準雙人房加一單人床（多為行軍床或沙發床）方式安排，且飯店房間室內空間不若東南亞地區寬敞，可能將影響室內的活動空間，建議避免三人同房。
- 因環保及氣候特性冬季寒冷時間較長，夏季炎熱時間較短，且夏季日夜溫差大夜晚涼爽，因此部份飯店房間僅設置冬天必備之暖氣設備，並無冷氣設備，敬請諒察。
- 本行程視飯店及航空公司之確認及當地節慶保有調整之權利，若遇商展或節慶，將會尋找同等級替代飯店及住宿點，敬請包涵，行程 / 航班 / 飯店 / 餐食以「行前說明會」書冊所列資料為準。
- 最低組團人數：16（含）人。如低於15（含）人，誠真旅行保有最後出團之決定權。本公司將派持有合格領隊執照之領隊全程隨團服務。
- 其它未盡事項請依照「國外旅遊定型化契約書」之相關條款規定，及誠真旅行官網說明。



REAL ONE TRAVEL

誠真旅行

PAPERWORK

## 所需證件

SWITZERLAND

- 報名時需準備下列資料：
  - 旅客基本資料表
  - 護照正本 (護照正本請簽名，自旅程返回入境台灣日起須有六個月以上之效期，3頁以上空白頁) 或護照影本者需另簽「護照自帶切結書」
  - 訂金傳真刷卡確認單
- 台灣護照享前往歐洲申根區域每半年累計停留不超過90天之免簽證待遇。若持有非台灣護照，請提前與業務確認是否有不同規範。
- 完成報名與相關護照證件繳交後，務必至團體出發前維持資料一致，以利處理團體保險與申請部份國家之簽證事宜，避免資料變更異動造成旅程無法順利進行，懇請知悉。
- 無護照、護照頁數不足、效期不足、過期者或護照汙損 (包含髒污、封面與內頁分離、局部破裂、蓋有非出入境之印章等)、蓋有爭議國家之入出境章以及相貌 / 姓名變更與護照照片不符變更等...旅客有義務自行檢查審核，上述說明如有疑問請來電洽詢。

INSTRUCTIONS

## 其他說明

SWITZERLAND

### 贈送項目

- 耳機導覽服務
- 歐盟要求之旅遊綜合保險 (3萬歐元傷害醫療 + 旅遊不便險)
- 西式餐包含之飲料
- 歐洲地區上網SIM卡
- 歐規圓孔轉接插頭
- 行李束帶
- 領隊服務費

誠真旅行

### 貼心安排

讓貴賓的每一趟旅程都能玩得開心，盡興而歸！



# 歐洲旅遊優惠

## 【早鳥 ✈️ 優惠】

提早規劃報名 | 出國值得期待

四個月前 / 優惠 **6000** 元 | 二個月前 / 優惠 **4000** 元  
三個月前 / 優惠 **5000** 元 | 一個月 前 / 優惠 **3000** 元

## 【揪團 👯 優惠】

招朋引伴同遊 | 揪團共享優惠

**渡假貴賓** 6人優惠 **500** 元/人 / 10人 **1000** 元/人

**蜜月貴賓** 3對新人揪團優惠 **500** 元/人 每梯次最多 8對額滿  
5對新人揪團優惠 **1000** 元/人

## 【誠愛 💍 蜜月】

蜜月旅行點滴 | 規劃首選誠真

- A** 蜜月新人憑 **一年內** 喜帖 / 謝卡正本，享有 **蜜月好禮** / 對
- B** 60 天前論壇發揪團文，優惠 **500** 元/人
- C** 加入誠真官方 **Line** @realone，優惠 **500** 元/人



論壇範例：Dcard、Threads、Wedding Day、My Wedding、Mobile01、PTT 等  
請提供連結以利審核，請勿使用截圖。

## 【老客戶 ☆ VIP】

旅行再次誠真 | 竭誠為您安排

**老客戶 VIP 參團優惠 1000** 元/人

老客戶 VIP 介紹或同組報名的團員  
優惠 **500** 元/人

## 【企業 🤝 優惠】

誠真特約企業 | 誠摯邀您旅行

凡與誠真旅行簽訂 **特約企業**

憑 **名片 / 識別證** 參團本人  
優惠 **1000** 元/人

可攜伴一位同享優惠



誠真旅行  
REAL ONE TRAVEL



REAL ONE MAP